

Do szkoły średniej z dostosowaną edukacją w regionie BOVO Haaglanden

Dla rodziców dzieci potrzebujących dodatkowego wsparcia,
które kończą szkołę podstawową i przechodzą do szkoły średniej.

2024-2025

Bardzo ważny krok

Państwa dziecko w przyszłym roku pójdzie do szkoły ponadpodstawowej. Szkoła podstawowa pomoże Państwu w tym ważnym wydarzeniu. Niektórzy uczniowie potrzebują dodatkowego wsparcia w szkole. Nazywamy to dostosowaną edukacją. Czy Państwa dziecko potrzebuje takiego wsparcia? Jeśli tak, to proszę poszukać szkoły średniej, która oferuje odpowiednie wsparcie. Z broszury tej dowiedzą się Państwo, jakie należy podjąć kroki, aby rozpocząć naukę w szkole średniej.

Opinia szkoły, raport o postępach w nauce

Bardzo ważne jest, aby Państwa dziecko poszło do odpowiedniej szkoły. W grupie 8 Państwa dziecko otrzymuje opinię ze szkoły podstawowej. W opinii jest określone, na jakim poziomie Państwa dziecko powinno kontynuować naukę w szkole średniej. Szkoła podstawowa przygotowuje również raport o postępach w nauce. W raporcie opisane jest, z czym dziecko dobrze i mniej dobrze sobie radzi i jakiego potrzebuje wsparcia w szkole średniej. Mają Państwo prawo zapoznać się z tym raportem i jeśli mają takie życzenie, odnieść się do niego. Mogą Państwo również poinformować, że Państwa dziecko potrzebuje dodatkowego wsparcia.

Jeśli dziecko otrzyma opinię, że powinno kontynuować naukę w szkole praktycznej nauki zawodu (praktijkonderwijs) lub uczyć się ze wsparciem (leerwegondersteuning – lwoo) należy przeprowadzić badanie w zakresie zaległości w nauce, poziomu inteligencji i rozwoju społeczno-emocjonalnego. W przypadku większości badań na ich przeprowadzenie wymagana jest zgoda rodziców. Badanie przeprowadza szkoła podstawowa lub specjalista. Wynik badania, jeśli wyrażą na to zgodę rodzice, trafia do raportu na temat postępów w nauce.

Wsparcie w edukacji

Dzięki dostosowanemu nauczaniu każde dziecko może uczyć się w takiej szkole, która odpowiada jego poziomowi i talentom. Czasami dziecko otrzymuje dodatkowe wsparcie już w szkole podstawowej. A czasami dodatkowe wsparcie okazuje się potrzebne dopiero w szkole średniej. Jeśli Państwa dziecko chodzi do specjalnej szkoły podstawowej lub objęte jest specjalnym nauczaniem, (prawie) zawsze potrzebuje wsparcia. W edukacji dostosowanej istnieją trzy formy wsparcia: podstawowe, dodatkowe i głębokie.

1) Wsparcie podstawowe oferowane jest w każdej szkole średniej we właściwy dla niej sposób. Edukacja dostosowana rozpoczyna się od dobrego wsparcia podstawowego wszystkich uczniów w szkołach. Opis wsparcia podstawowego znajduje się w profilu wsparcia szkoły, za utworzenie którego szkoła ponosi odpowiedzialność. Dla większości uczniów wsparcie podstawowe jest wystarczające. Jego przykładem może być opieka wychowawcy lub pomoc w przypadku dysleksji.

2) Dodatkowe wsparcie przeznaczone jest dla uczniów, którym potrzebne jest większe wsparcie niż tylko podstawowe. Nazywamy je dodatkowym wsparciem. Oferowane jest ono w miarę możliwości we własnej szkole. W szkole Państwa dziecka przygotowywana jest perspektywa rozwojowa. Obowiązek ten wynika z prawa. Szkoła ponosi odpowiedzialność za organizację wsparcia. W tym celu potrzebne są dodatkowe środki, które przekazuje związek placówek oświatowych (patrz: www.swvzhw.nl). Praktyczna nauka zawodu i uczenie się ze wsparciem w ponadpodstawowej szkole zawodowej oznaczają dodatkowe wsparcie.

Uwaga: Jeśli Państwa dziecko otrzymywało dodatkowe wsparcie w szkole podstawowej, w postaci indywidualnego programu nauczania, proszę zorientować się w takich możliwościach w szkole średniej. W szkole średniej dodatkowe wsparcie jest inaczej organizowane.

3) Głębokie wsparcie. Jeśli dodatkowe wsparcie okazuje się niewystarczające, w wyniku konsultacji między rodzicami/opiekunami, szkołą i związkiem placówek oświatowych może dojść do ustalenia, że potrzebne jest specjalne wsparcie lub skierowanie do specjalnej szkoły ponadpodstawowej. Dzieci w specjalnej szkole ponadpodstawowej otrzymują głębokie wsparcie. Głębokie wsparcie to bardzo intensywne wsparcie, które wymaga bardzo specjalistycznej wiedzy od pracowników i stawia wysokie wymagania budynkowi szkoły. Jest to rodzaj wsparcia, którego nie jest w stanie zaoferować przeciętna szkoła średnia.

Zasady pierwszeństwa

Wiele szkół stosuje zasady pierwszeństwa, jeśli liczba chętnych do szkoły przewyższa liczbę dostępnych miejsc. Dziecko otrzyma pierwszeństwo w przypadku:

1. Zastosowania pierwszeństwa dla uczniów z (przyrodnią) siostrą / (przyrodnim) bratem w szkole pierwszego wyboru.
2. Zastosowania pierwszeństwa dla dzieci pracowników szkoły pierwszego wyboru.
3. Zastosowania pierwszeństwa dla dzieci ze szkoły podstawowej o takiej samej metodzie kształcenia:
 - a. Średnie szkoły Montessori mogą udzielać pierwszeństwa uczniom ze szkół podstawowych Montessori oraz uczniom ze szkół podstawowych kształcących metodą Planu Daltona.
 - b. Średnie szkoły kształcące metodą Planu Daltona mogą udzielać pierwszeństwa uczniom ze szkół podstawowych kształcących wg Planu Daltona oraz uczniom ze szkół podstawowych kształcących metodą Montessori.
 - c. Średnia szkoła kształcąca metodą Wolnej Szkoły Waldorfskiej może udzielać pierwszeństwa uczniom z podstawowej szkoły kształcącej metodą Wolnej Szkoły Waldorfskiej.

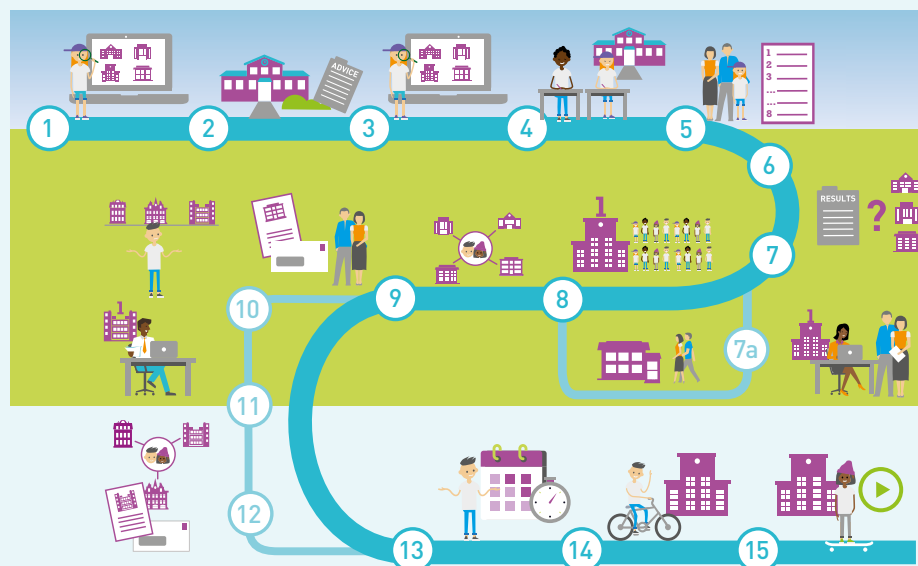
Szkoły same decydują o zasadach pierwszeństwa, które stosują i ogłaszają na swoich stronach internetowych i na stronie scholenwijzer.denhaag.nl.

Uwaga:
Zasady pierwszeństwa obowiązują wyłącznie w pierwszej rundzie i wyłącznie w szkołach pierwszego wyboru!

Wystąpienie o dodatkowe wsparcie podczas praktycznej nauki zawodu, w ponadpodstawowej szkole zawodowej (vmbo, lwoo), w średniej szkole ogólnokształcącej (havo) i średniej szkole ogólnokształcącej przygotowującej do studiów uniwersyteckich (vwo)

Ważne kroki do podjęcia w celu zgłoszenia dziecka w roku szkolnym 2024-2025.

Uwaga: W celu rozpoczęcia indywidualnego programu dla ucznia z potrzebą dodatkowego wsparcia konieczna jest przed rejestracją zgoda rodziców na udostępnienie danych dziecka specjalistom edukacji ponadpodstawowej. Bez tej zgody nie można dziecku zaoferować pomocy.



Krok 1.

Między jesienią a feriami bożonarodzeniowymi

Wraz z dzieckiem dokonują Państwo przeglądu szkół średnich w regionie. Udają się Państwo na spotkania informacyjne w szkole podstawowej, a Państwa dziecko uczestniczy np. w lekcji próbnej. Informacje na temat rozpoczęcia nauki w szkole średniej i wykaz wszystkich dni otwartych znajdują się na stronie: scholenwijzer.denhaag.nl.

Krok 2.

Między 10 a 31 stycznia

Państwa dziecko najpóźniej 31 stycznia otrzymuje ze szkoły podstawowej wstępną opinię wraz z wykazem odpowiednich szkół (formularz orientacyjny). Omawiają Państwo z dzieckiem, które szkoły średnie mają Państwo zamiar odwiedzić. Uwaga: Jeśli chodzi o niektóre klasy pierwsze szkół ponadpodstawowych np. dla dzieci szczególnie uzdolnionych sportowo lub w szkołach dwujęzycznych obowiązują określone warunki przyjęcia. Albo szkoła podstawowa albo Państwo informują, że Państwa dziecko potrzebuje większego wsparcia w szkole średniej niż tylko wsparcie podstawowe.

Kroki od 3. do 5.

Od 6 stycznia do 25 stycznia Od 27 stycznia do 15 lutego i Od 17 lutego do 15 marca

Dni otwarte w szkołach średnich podzielone są na trzy tury: pierwsza tura przed egzaminem kończącym szkołę podstawową, druga tura w trakcie trwania egzaminów (tylko w soboty) i trzecia po egzaminach. Wraz z dzieckiem przygotowują Państwo listę najbardziej interesujących dla siebie szkół. Zalecamy gorąco, aby na tej liście umieścić szkoły różnego rodzaju, które wkrótce znajdą się na Państwa liście wstępnie wybranych szkół: **Ponadpodstawowe szkoły praktycznej nauki zawodu, o profilu zawodowym (vbmbo bl), o profilu od zawodowego do ramowego (vmbo bl – kl), o profilu ramowym (vmbo kl), o profilu od ramowego i teoretycznego po mieszany (vmbo kl, gl – tl) oraz o profilu od mieszanego po teoretyczny (vmbo gl – tl, havo) i ogólnokształcące (havo) – 6 szkół. Ponadpodstawowe szkoły o profilu od zawodowego mieszanego i teoretycznego po ogólnokształcący (vmbo gl – tl, havo) i ogólnokształcące (havo) – 6 szkół. Ponadpodstawowe szkoły o profilu od ogólnokształcącego do przygotowującego do studiów uniwersyteckich (havo i vwo) i ogólnokształcące przygotowujące do studiów uniwersyteckich (vwo) – 8 szkół.** Ponieważ egzamin na zakończenie szkoły podstawowej może jeszcze doprowadzić do zmiany wstępnej opinii wystawianej przez szkołę, radzimy każdemu dokonać szerokiego rozeznania szkół podczas dni otwartych. Może Państwu pomóc w tym szkoła podstawowa Państwa dziecka.

Wskazówka: Lepiej wybrać więcej szkół niż za mało. Zwiększa to szanse dostania się do jednej z nich.

Uwaga: Szkoły praktycznej nauki zawodu już od 1 listopada organizują dni otwarte i rozmowy dla kandydatów.

Kroki 4. i 6.

Od 27 stycznia do 14 lutego Od 15 do 24 marca

Pomiędzy 27 stycznia a 14 lutego dzieci zdają test na zakończenie szkoły podstawowej. Wyniki testu znane są najpóźniej 15 marca. Jeśli wynik testu jest lepszy niż wstępna opinia szkoły, szkoła rewiduje opinię. Szkoła może zdecydować się na pozostawienie opinii we wstępnej formie lub zmienić ją na lepszą. Nie może zmienić opinii na gorszą. Najpóźniej 24 marca rodzice otrzymują ostateczną opinię szkoły podstawowej, z którą mogą zarejestrować dziecko w szkole ponadpodstawowej.

Krok 7.

Między 18. a 31. marca

W regionie Haaglanden wszyscy uczniowie z wyjątkiem tych, którzy otrzymali opinię kierującą do praktycznej nauki zawodu, rejestrują się elektronicznie w szkołach ponadpodstawowych. Mogą Państwo zarejestrować swoje dziecko wypełniając formularz rejestracyjny i listę wstępnie wybranych szkół w aplikacji Transparentna Edukacja (Onderwijs Transparant – OT). Więcej informacji na temat elektronicznej rejestracji przekaże Państwu szkoła podstawowa. Dzięki rejestracji elektronicznej dziecko zostaje zarejestrowane we wszystkich szkołach z listy wstępnie wybranych szkół. W naszym regionie nie gwarantujemy miejsca, nawet wtedy, gdy Państwo zastosują się do zaleceń związanego z liczbą szkół zgłoszonych na liście wstępnie wybranych szkół.

Krok 7a.

Obowiązek zapewnienia opieki

Jeśli szkoła, która jest Państwa pierwszym wyborem nie może zapewnić właściwego wsparcia, może nie przyjąć Państwa dziecka, posiada jednak obowiązek zapewnienia opieki. Oznacza to, że szkoła musi znaleźć inne miejsce dla Państwa dziecka. Otrzymają Państwo ze szkoły pismo, w którym szkoła wyjaśnia z jakiego powodu nie przyjęło Państwa dziecka. Następnie dochodzi do sprawdzenia innych szkół z Państwa listy wstępnie wybranych szkół. Czasami okazuje się konieczne, aby dziecko poszło do szkoły, która nie znajduje się na Państwa liście wstępnie wybranych szkół. Zawsze przeprowadzane są w tej sprawie konsultacje z Państwem. Pracownicy związku placówek oświatowych Zuid-Holland West (SWVZHW) wspierają w tym zakresie Państwa i szkołę średnią pierwszego wyboru.

Uwaga:

Jeśli na liście wstępnie wybranych szkół znajduje się więcej szkół prawdopodobieństwo jest większe, że będzie wolne miejsce w którejś z tych szkół!

Proszę nie zapomnieć o zarejestrowaniu dziecka między 18 a 31 marca!

Krok 8.

Kwiecień i maj

Szkoły pierwszego wyboru przyjmują jak największą liczbę uczniów. Dzieci uprzywilejowane przyjmowane są w pierwszej kolejności. Jeśli do szkoły chce dostać się więcej chętnych niż jest miejsc, szkoła musi zorganizować losowanie. Jeśli w pierwszej szkole z listy wstępnie wybranych szkół nie ma miejsca, to Państwa dziecko otrzymuje los z numerem i dochodzi do uruchomienia centralnego systemu losowania i szukania miejsca. Zgodnie z kolejnością numerów na losach dochodzi do sprawdzenia, czy dziecko może dostać się do szkoły, która znajduje się na jak najwyższej pozycji na liście wstępnie wybranych szkół.

Krok 9.

13 maja

13 maja 2025 roku po g. 17:00 otrzymują Państwo informację z BOVO, czy Państwa dziecko dostało się do którejś z wstępnie wybranych szkół z listy. Następnie 13 maja (po g. 17:00) lub 14 maja otrzymają Państwo wiadomość ze szkoły średniej. Mogą Państwo wybrać między otrzymaniem wiadomości z BOVO pocztą elektroniczną lub sprawdzeniem jej w aplikacji Transparentna Edukacja. Jeśli nie dokonają Państwo żadnego wyboru, otrzymają Państwo wiadomość wyłącznie ze szkoły średniej. W szkole podstawowej mogą Państwo zaznaczyć, że chcą otrzymać wiadomość z BOVO.

Uwaga: Jeśli mają Państwo pytania związane z przyjęciem do szkoły albo losowaniem, proszę zwrócić się z nimi najpierw do szkoły podstawowej. Jeśli mają Państwo pytania związane z procedurą, proszę skontaktować się z BOVO Haaglanden.

Kroki od 10. do 12.

Kroki od 10. do 12. – Od 16 maja do 3 czerwca

Jeśli 13 maja dziecko nie dostało się jeszcze do żadnej szkoły, 16 maja po g. 17:00 proszę sprawdzić na stronie: scholenwijzer.denhaag.nl, gdzie są jeszcze wolne miejsca. Szkoła podstawowa przekaże Państwu nową listę wstępnie wybranych szkół, w których są jeszcze wolne miejsca. Między 20 a 23 maja mogą Państwo na nowo zarejestrować dziecko elektronicznie w szkole, w której są jeszcze miejsca. Państwa dziecko otrzyma od razu los z numerem biorącym w drugim, tym razem centralnym, losowaniu i znajdowaniu miejsca w szkole. 3 czerwca po g. 15:00 otrzymają Państwo wiadomość z BOVO. Wiadomość o przyjęciu Państwa dziecka otrzymają Państwo również ze szkoły średniej.

Krok 13.

Od 11 czerwca do lata

W pozostałym okresie wszystkie dzieci, które nie dostały się do żadnej szkoły, mogą znaleźć miejsce w szkole z na bieżąco uaktualnianego wykazu publikowanego na stronie scholenwijzer.denhaag.nl.

Krok 14.

Od 7 do 18 lipca

W lipcu przeważnie organizowany jest dzień poznania nowej szkoły.

Krok 15.

1 września

Dziecko rozpoczyna naukę w szkole średniej.

Rejestracja w ponadpodstawowej szkole specjalnej (vso)

Jeśli chodzi o dzieci posiadające opinię o kontynuacji nauki w szkolnictwie specjalnym, to obowiązuje inna procedura rejestracji. Jest ona różna dla każdej szkoły i można się z nią zapoznać na stronie internetowej danej szkoły specjalnej. Często można zarejestrować się wcześniej. Dziecko do rejestracji w szkole specjalnej potrzebuje zaświadczenia o możliwości uczenia się w takiej szkole.

Finansowanie dodatkowego wsparcia

Szkoła, aby móc zaoferować dziecku dodatkowe wsparcie, którego ono potrzebuje, potrzebuje pieniędzy. Finansowanie tego wsparcia w szkole średniej wygląda nieco inaczej niż w szkole podstawowej. W szkole podstawowej szkoła występuje o finansowanie indywidualnie dla każdego dziecka. Szkoła średnia otrzymuje ze związku placówek oświatowych Zuid-Holland West pieniądze na dodatkowe wsparcie dla wszystkich dzieci, które tego potrzebują.

Informacje

Szkoła podstawowa może Państwu przekazać więcej informacji na temat rozpoczęcia nauki w szkole średniej. Informacje te znajdują się w informatorze tej szkoły.

BOVO Haaglanden

W gminach Haga, Leidschendam-Voorburg i Rijswijk przyjęcie ucznia szkoły podstawowej do szkoły średniej reguluje procedura BOVO. Procedura powstała w wyniku uzgodnień, do których doszło pomiędzy zarządami szkół w tych gminach. Organizacja BOVO Haaglanden przeprowadza rekrutację i oferuje wsparcie szkołom podstawowym i średnim. Więcej informacji na temat procedury znajduje się na stronie www.bovohaaglanden.nl.

Decyzje związane z przyjęciem

Po pierwszej rundzie wszyscy rodzice otrzymują 13 maja wiadomość na temat przyjęcia do szkoły. Zdecydowana większość uczniów (średnio 98%) dostaje się do wybranej szkoły podczas pierwszej rundy. Bardzo rzadko zdarza się, aby dziecko nie dostało się do żadnej z wstępnie wybranych szkół z listy. Prawdopodobieństwo jest nikłe, ale istnieje. Jeśli tak się stanie, szkoła podstawowa skontaktuje się z Państwem.

Punkt informacji dla rodziców

W pierwszej kolejności pytania związane z rozpoczęciem nauki w szkole średniej proszę kierować do szkoły podstawowej. Po przyjęciu, proszę kierować je do szkoły średniej. Odpowiedzi na pytania związane z procedurą znajdują się na stronie www.bovohaaglanden.nl.

Jeśli nie znajdą tam Państwo odpowiedzi na swoje pytanie, proszę skontaktować się z BOVO Haaglanden pocztą elektroniczną: ouderinformatiepunt@bovohaaglanden.nl.

Z punktem informacji dla rodziców po ogłoszeniu wyników rekrutacji do szkół można kontaktować się telefonicznie.

Mogą Państwo zwracać się tam z pytaniami związanymi z przyjęciem dziecka do szkoły średniej i kontynuacją procedury.

Wnoszenie skarg

W przypadku niezadowolenia ze sposobu przeprowadzenia procedury BOVO przez szkołę podstawową lub średnią, mogą Państwo skorzystać z możliwości wniesienia skargi. Po wniesieniu skargi, rozpatruje ją niezależna komisja.

Skargę na opinię szkoły, zawartość raportu z postępów w nauce lub wynik rekrutacji składają Państwo do dyrekcji lub zarządu szkoły.

Więcej informacji na temat możliwości wniesienia skargi i dane do kontaktu oraz godziny pracy punktu informacji dla rodziców znajdują się na stronie <https://www.bovohaaglanden.nl/toelaten/contact-vragen-en-klachten-ouders/>

Kolofon

Tekst Zespół BOVO Haaglanden

Fotografia Roos Koole

Projekt Haagsblauw

Infografika Buro Marmelade

Wydanie BOVO Haaglanden, rok szkolny 2024-2025

