

الذهاب إلى المدرسة الثانوية في منطقة بوفو هاغلاندين

إلى آباء وأمهات الأطفال الذين سينتقلون
من المدرسة الابتدائية إلى المدرسة الثانوية.

2024-2025

خطوة كبيرة

سوف ينتقل طفلك إلى التعليم الثانوي في العام المقبل. ينبغي أن تبحثوا سوياً عن مدرسة ثانوية مناسبة وتُسجّل طفلك بها. ستساعدك المدرسة الابتدائية في هذه الخطوة الانتقالية المهمة. في هذا المنشور، ستجد الخطوات التي يتعين عليك القيام بها.

توصية المدرسة والتقرير حول المستوى التعليمي

من المهم أن يذهب طفلك إلى مدرسة ثانوية تناسبه. في الصف الدراسي 8 يحصل طفلك على توصية المدرسة الابتدائية. تُشير هذه التوصية إلى نوع المدرسة الثانوية التي تُناسب مستوى طفلك. تُعد المدرسة الابتدائية أيضاً تقريراً حول المستوى التعليمي لكل طفل. تجد في هذا التقرير ما هي الأشياء التي يُجدها طفلك والأشياء التي لا يُجدها، وكذلك ما يحتاج إليه في المدرسة الثانوية. يحق لك الاطلاع على هذا التقرير، وأضف رأيك ذا رغبت في ذلك.

قواعد الأولوية في التسجيل

تُطبّق الكثير من المدارس قواعد الأولوية في التسجيل إذا تلقت الكثير من طلبات التسجيل للالتحاق بالمدرسة. يمكن أن يحصل طفلك على الأولوية في التسجيل في الحالات التالية:

1. الأولوية للطلاب الذين لديهم أخ/أخت شقيق (نصف شقيق أو غير شقيق) في المدرسة التي تكون تفضيلهم الأول.
2. الأولوية لأبناء موظفي المدرسة الذين تكون المدرسة خيارهم الأول.
3. الأولوية لطلاب المدارس الابتدائية ذات نفس المفهوم التعليمي:
 - a. قد تعطي مدارس مونتييسوري الثانوية الأولوية لطلاب مدارس مونتييسوري الابتدائية ولطلاب مدارس دالتون الابتدائية.
 - b. قد تعطي مدارس دالتون الثانوية الأولوية لطلاب مدارس دالتون الابتدائية و/أو لطلاب مدارس مونتييسوري الابتدائية.
 - c. قد تعطي المدرسة الثانوية الحرة الأولوية لطلاب المدارس الحرة (الابتدائية).

تقرر المدارس بنفسها قواعد الأولوية التي تطبقها وتعلن عنها من خلال موقعها الإلكتروني وعلى الموقع الإلكتروني www.scholenwijzer.denhaag.nl

انتبه:

تُطبّق قواعد الأولوية في التسجيل فقط خلال الجولة الأولى فقط على المدرسة التي تكون الخيار الأول!

انتبه: فترات التسجيل مختلفة

بعض أنواع التعليم لها طريقة تسجيل مختلفة عما هو مذكور في هذا المنشور. وهذا ينطبق على:

- **الاستقبال الأول للمتحدثين بلغة أجنبية (EOA أو ISK):** بالنسبة للأطفال الذين يُقيمون في هولندا منذ أقل من سنتين. لمزيد من المعلومات، يُرجى زيارة الموقع الإلكتروني www.scholenwijzer.denhaag.nl

- **توصية Kopklas:** يمكن للأطفال الذين حصلوا على توصية Kopklas التسجيل بدءاً من 1 أكتوبر/تشرين الأول 2024 حتى 1 ديسمبر/كانون الأول 2024. وإذا كان لا يزال هناك مكان شاغر، فيظل بالإمكان تسجيل الطفل في وقت لاحق من العام. للحصول على معلومات وإجراءات التسجيل والقبول، قم بزيارة www.haagsekopklas.nl

- **التعليم الثانوي لذوي الاحتياجات الخاصة (vso):** تجدون معلومات عن تسجيل الأطفال الحاصلين على توصية بالالتحاق بالتعليم الثانوي لذوي الاحتياجات الخاصة (vso) على المواقع الإلكترونية للمدارس الثانوية الخاصة بذوي الاحتياجات الخاصة.

التسجيل في المدرسة الثانوية

خطوات مهمة لتسجيل طفلك في العام الدراسي 2024-2025:

يُرجى ملاحظة ما يلي:
إن وضع مزيد من المدارس في قائمة المدارس المُفضلة يُزيد من فرص الحصول على مكان في إحدى هذه المدارس!

لا تنس تسجيل طفلك خلال الفترة من 18 إلى 31 مارس/آذار!

الخطوة 1
13 مايو/أيار
في 13 مايو/أيار 2025 بدءًا من الساعة 5 مساءً ستخبرك مؤسسة بوفو (BOVO) ما إذا كان قد تم تسجيل طفلك بإحدى المدارس الواردة في قائمة المدارس المُفضلة. كما ستتلقي يوم 13 مايو/أيار (بدءًا من الساعة 5 مساءً) أو يوم 14 مايو/أيار رسالة من المدرسة الثانوية. بالنسبة لرسالة بوفو (BOVO)، يمكنك اختيار تلقي الرسالة عبر البريد الإلكتروني أو عرض الرسالة في تطبيق (Onderwijs Transparant). إذا لم تختَر أيًا من الخيارين، فستتلقي رسالة المدرسة الثانوية فقط. يمكنك الاشتراك في خدمة تلقي الإخطارات من بوفو (BOVO) عبر المدرسة الابتدائية.

الخطوة 2
من 10 إلى 31 يناير/كانون الثاني
يُرجى ملاحظة ما يلي: إذا كان لديك أي أسئلة حول القبول أو الاختيار، يرجى الاتصال بالمدرسة الابتدائية في المقام الأول. إذا كانت لديك أي أسئلة عن الإجراءات، فبُرجى التواصل مع مؤسسة بوفو هاغلاندين (BOVO Haaglanden).

الخطوات 3-5
من 6 يناير/كانون الثاني إلى 25 يناير/كانون الثاني ومن 27 يناير/كانون الثاني إلى 15 فبراير/شباط ومن 17 فبراير/شباط إلى 15 مارس/آذار
تنقسم الأيام المفتوحة في المدارس الثانوية إلى ثلاث فترات - فترة قبل اختبار التقدم، وفترة أثناء اختبار التقدم (حاليًا في أيام السبت فقط)، وفترة بعد اختبار التقدم. تختار مع طفلك قائمة مُكوّنة من مدارس مُفضّلة. نصيحة عاجلة للحد الأدنى لعدد المدارس المختلفة التي ستدخلها في قائمة التفضيلات:
4 مدارس - التعليم العملي، vmbo bl و vmbo bl حتى vmbo kl و vmbo kl و vmbo kl حتى gl-tl و vmbo gl-tl (التعليم الثانوي المهني التحضيري vmbo مع دعم مسار التعلم أو دون دعم مسار التعلم)
6 مدارس - vmbo gl-tl حتى havog و vwo حتى vwo و vwo حتى vwo
ونظرًا لأن الاختبار قد يظل له تأثير على التوصية المؤقتة، فإننا ننصح باستكشاف المدارس على نطاق واسع خلال الأيام المفتوحة. يمكن لمدرستك مساعدتك في ذلك.

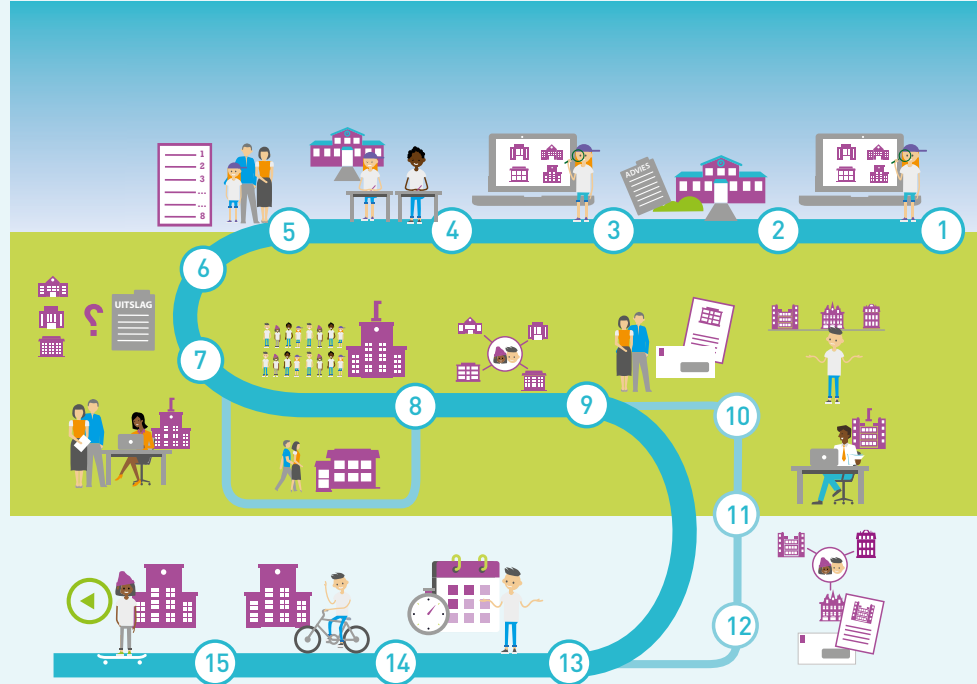
الخطوات 6-8
من 27 يناير/كانون الثاني إلى 14 فبراير/شباط ومن 15 مارس/آذار إلى 24 مارس/آذار
سوف يخضع طفلك للاختبار التقدم خلال الفترة ما بين 27 يناير/كانون الثاني و 14 فبراير/شباط. وسيتم الإعلان عن نتائج الاختبار في موعد أقصاه 15 مارس/آذار. إذا كانت نتيجة الاختبار أعلى من توصية المدرسة الابتدائية المؤقتة، فستعيد المدرسة الابتدائية النظر في التوصية. يمكن للمدرسة الابتدائية أن تقرر ترك التوصية كما هي أو رفع مستوى التوصية. ليس من الممكن خفض التوصية. سوف تتلقى التوصية المدرسية النهائية التي يمكنك من خلالها تسجيل طفلك في موعد أقصاه 24 مارس/آذار.

الخطوات 9-10
12-10 mei t/m 3 juni 16
إذا لم يكن هناك مكان لطفلك حتى 13 مايو/أيار، فيمكنك الطلوع على الأماكن الشاغرة في المدارس يوم 15 مايو/أيار بدءًا من الساعة 5 مساءً على الموقع الإلكتروني: scholenwijzer.denhaag.nl. ولمعرفة المدارس التي لا تزال تتوفر فيها أماكن شاغرة، سوف تحصل من مدرستك الابتدائية على قائمة جديدة بالمدارس التي توجد بها أماكن شاغرة. في الفترة ما بين 20 و 23 مايو/أيار، يمكنك تسجيل طفلك رقميًا مرة أخرى في المدرسة التي لا يزال بها مكان شاغر. سيحصل طفلك على الفور على رقم اقتراع لإجراء توزيع مركزي ثانٍ عن طريق الاقتراع والمطابقة. سوف تتلقى رسالة يوم 3 يونيو/حزيران بعد الساعة 5:00 مساءً من بوفو BOVO. وستتلقي أيضًا رسالة من المدرسة الثانوية حول وضع طفلك.

الخطوة 11
من 11 يونيو/حزيران حتى الصيف
خلال الفترة المتبقية، يمكن لجميع الأطفال الذين ليس لديهم مكان بعد العنور على مكان من خلال القائمة العامة المباشرة للأماكن الشاغرة المنشورة على الموقع الإلكتروني scholenwijzer.denhaag.nl.

الخطوة 12
من 7 يوليو/تموز إلى 18 يوليو/تموز
أفي يوليو/تموز يتم عادة حضور موعد للتعرف على المدرسة الجديدة.

الخطوة 13
1 سبتمبر/أيلول
يبدأ طفلك عامه الدراسي في المدرسة الثانوية.



الخطوة 14
يُصبح طفلك مُسجلاً في جميع المدارس المذكورة في قائمة المدارس المُفضلة. في منطقتنا، لا نوفر ضمان التنسيب لمدرسة معينة، حتى لو التزمت باتباع توصية عدد المدارس التي يتم إدراجها في قائمة المدارس المُفضلة.

الخطوة 15
أبريل/نيسان و مايو/أيار
مدارس الاختيار الأول تستقبل أكبر عدد ممكن من الطلاب. يتم وضع الأطفال ذوي الأولوية في المقام الأول. إذا كان عدد الطلاب أكبر من الأماكن في المدرسة، فقد تضطر المدرسة إلى إجراء قرعة. إذا لم يتوفر لطفلك مكان في المدرسة الأولى بالقائمة المُفضلة فسيحصل طفلك على رقم اقتراع، وسيتم البدء في نظام مركزي للاقتراع والمطابقة. وفقاً لأرقام القرعة، سيتم تحديد ما إذا كان طفلك يمكنه الحصول على مكان في أعلى مدرسة ممكنة في قائمة المدارس المُفضلة.

الخطوة 16
من 18 إلى 31 مارس/آذار
في منطقة هاغلاندين، يقوم جميع الطلاب، باستثناء الطلاب الحاصلين على توصية بالالتحاق بالتعليم العملي، بالتسجيل رقميًا. يمكنك ملء استمارة التسجيل وقائمة التفضيلات في تطبيق (Onderwijs Transparant) وتسجيل طفلك بهذه الطريقة. سوف تحصل على مزيد من المعلومات حول التسجيل الرقمي من المدرسة الابتدائية. من خلال هذا التسجيل الرقمي

نظام التقدم بالشكاوى

في حالة وجود شكوى تتعلق بطريقة تنفيذ إجراءات بوفو من قبل المدرسة الابتدائية أو المدرسة الثانوية، فيمكنكم استخدام نظام التقدم بالشكاوى الخاص بالآباء والأمهات. بعد تقديم شكاوى تقوم لجنة شكاوى مستقلة بنظر وبحث الشكاوى.

إذا كانت لديكم شكوى بشأن توصية المدرسة الابتدائية أو محتوى تقرير المستوى التعليمي أو فرار القبول المُتعلق بطفلك، فيُرجى التوجه به إلى الإدارة أو مجلس إدارة المدرسة.

يمكن الاطلاع على مزيد من المعلومات عن نظام التقدم بالشكاوى وبيانات الاتصال وساعات عمل مركز معلومات أولياء الأمور عبر الرابط التالي [/https://www.bovohaaglanden.nl/toelaten/contact-vragen-en-klachten-ouders](https://www.bovohaaglanden.nl/toelaten/contact-vragen-en-klachten-ouders).

لمزيد من المعلومات

يمكن للمدرسة الابتدائية أن تقدم لك المزيد من المعلومات عن الانتقال إلى المدرسة الثانوية. المعلومات المتعلقة بالانتقال إلى المدرسة الثانوية موجودة في دليل المدارس الابتدائية.

بوفو هاغلاندين (BOVO Haaglanden)

يتم الانتقال من المدرسة الابتدائية إلى المدرسة الثانوية في بلديات لاهاي وللايتسيندام-فوربورخ ورايسفايك وفقاً لإجراءات بوفو (BOVO). تتبع هذه الإجراءات من الاتفاقات المُبرمة بين مجالس المدارس في هذه البلديات. تقوم مؤسسة بوفو هاغلاندين (BOVO Haaglanden) بتنفيذ الإجراءات وتقديم الدعم للمدارس الابتدائية والثانوية. ويمكنك الاطلاع على مزيد من المعلومات حول الإجراءات عبر الرابط التالي www.bovohaaglanden.nl.

قرارات القبول

بعد الجولة الأولى، سيتلقى جميع أولياء الأمور رسالة حول القبول في المدرسة يوم 13 مايو/أيار. وعادة ما يتم قبول نسبة كبيرة من جميع الطلاب (أكثر من 98% في المتوسط) في المدرسة المفضلة في هذه الجولة الأولى. في حالات نادرة جدًا، قد تتم إزالة طفلك من قائمة التفضيلات في جميع المدارس. احتمالية حدوث ذلك ضئيلة، ولكن ذلك قد يحدث. وإذا حدث ذلك، فستتصل بك المدرسة الابتدائية.

مركز معلومات أولياء الأمور

مدرستك الابتدائية هي نقطة التواصل الأولى التي يمكنك التواصل معها لطرح أسئلتك حول الانتقال إلى المدرسة الثانوية. وبعد القبول في المدرسة الثانوية، تكون نقطة التواصل الأولى التي يمكنك التواصل معها هي المدرسة الثانوية. ويمكنك الاطلاع على الإجابات عن الأسئلة المُحددة المتعلقة بمسار الإجراءات على الموقع الإلكتروني www.bovohaaglanden.nl.

وإذا لم تتم الإجابة عن سؤالك هنا، فيمكنك الاتصال بمؤسسة BOVO Haaglanden عبر الرابط التالي ouderinformatiepunt@bovohaaglanden.nl. ويمكنك أيضًا الاتصال بمركز معلومات أولياء الأمور هاتفياً مباشرة إعلان قرارات القبول.

يمكنك الحضور إلى هنا لطرح الأسئلة حول قبول طفلك في إحدى المدارس الثانوية وحول الإجراءات الإضافية.

بيانات إصدار المنشور

كاتب النص فريق بوفو هاغلاندين (BOVO Haaglanden)
التصوير الفوتوغرافي روس كوله (Roos Koole)
التصميم هاخسبلاو (Haagsblauw)
الرسوم التصويرية بيرو مارميلاده (Buro Marmelade)
إصدار BOVO Haaglanden، السنة الدراسية 2024-2025

