

# الذهاب إلى المدرسة الثانوية لتلقي التعليم المُناسب في منطقة بوفو هاغلاندين

إلى آباء وأمهات الأطفال الذين يحتاجون إلى دعم إضافي  
والذين سينتقلون من المدرسة الابتدائية إلى المدرسة الثانوية.

2023-2024

# خطوة كبيرة

سوف ينتقل طفلك إلى التعليم الثانوي في العام المقبل. ستساعدك المدرسة الابتدائية في هذه الخطوة المهمة. يحتاج بعض التلاميذ إلى دعم إضافي في المدرسة. وهذا ما يُسمى بالتعليم المناسب. هل يحتاج طفلك إلى هذا الدعم؟ إذا، ابحث عن مدرسة ثانوية يمكنها تقديم الدعم المناسب لطفلك. يُرشدك هذا المنشور إلى الخطوات المطلوبة للانتقال إلى المدرسة الثانوية.

## توصية المدرسة والتقارير حول المستوى التعليمي.

من المهم أن يذهب طفلك إلى مدرسة ثانوية تُناسبه. في الصف الدراسي 8 يحصل طفلك على توصية المدرسة الابتدائية. تُشير هذه التوصية إلى نوع المدرسة الثانوية التي تُناسب مستوى طفلك. تُعد المدرسة الابتدائية أيضاً تقريراً حول المستوى التعليمي لكل طفل. تجد في هذا التقرير ما هي الأشياء التي يجيدها طفلك والأشياء التي لا يجيدها، وكذلك نوع الدعم الذي يحتاجه طفلك في المدرسة الثانوية. يحق لك الاطلاع على هذا التقرير، وأضف رأيك في المكان المُخصص لآراء الآباء والأمهات إذا رغبت في ذلك. يمكنك أيضاً أن تشير بنفسك إلى أن طفلك يحتاج إلى دعم إضافي.

إذا حصل طفلك على توصية مدرسية بالحصول على دعم إضافي من خلال التعليم العملي ودعم مسار التعلم (IWOO)، فسيُلمز إجراء بحث حول صعوبات التعلم التي يواجهها أو مستوى الذكاء أو النمو الاجتماعي-العاطفي. ويلزم الحصول على موافقتك قبل إجراء هذا البحث. وستقوم المدرسة الابتدائية أو خبير بإجراء هذا البحث. يتم إدراج نتيجة البحث في التقرير حول المستوى التعليمي بإذن منك.

## الدعم في التعليم

يستطيع كل طفل عن طريق التعليم المناسب متابعة التعليم في نوع المدرسة التي تُناسب مستواه ومواهبه. أحياناً يحتاج الطفل إلى هذا الدعم الإضافي مُبكراً في المرحلة الابتدائية. وأحياناً يكون هذا الدعم الإضافي ضرورياً في المدرسة الثانوية فقط. إذا كان طفلك قد أتى من مدرسة ابتدائية لذوي الاحتياجات الخاصة أو من تعليم لذوي الاحتياجات الخاصة، فإنه (في الغالب) يحتاج دائماً إلى الدعم. هناك ثلاثة أنواع من الدعم في التعليم المناسب: الدعم الأساسي والدعم الإضافي والدعم العميق.

## قواعد الأولوية في التسجيل

تُطبّق الكثير من المدارس قواعد الأولوية في التسجيل إذا تلقت الكثير من طلبات التسجيل للالتحاق بالمدرسة. يمكن أن يحصل طفلك على الأولوية في التسجيل في الحالات التالية:

- 1) الأولوية للطلاب الذين لديهم أخ/أخت شقيق (نصف شقيق أو غير شقيق) في المدرسة التي تكون تفضيلهم الأول.
- 2) الأولوية لأبناء موظفي المدرسة الذين تكون المدرسة خيارهم الأول.
- 3) الأولوية لطلاب المدارس الابتدائية ذات نفس المفهوم التعليمي:
  - a. قد تعطي مدارس مونتيسوري الثانوية الأولوية لطلاب مدارس مونتيسوري الابتدائية ولطلاب مدارس دالتون الابتدائية.
  - b. قد تعطي مدارس دالتون الثانوية الأولوية لطلاب مدارس دالتون الابتدائية ولطلاب مدارس مونتيسوري الابتدائية.
  - c. قد تعطي المدرسة الثانوية الحرة الأولوية لطلاب المدارس الحرة (الابتدائية).

تقرر المدارس بنفسها قواعد الأولوية التي تطبقها وتعلن عنها من خلال موقعها الإلكتروني وعلى الموقع الإلكتروني [scholenwijzer.denhaag.nl](http://scholenwijzer.denhaag.nl).

### انتبه:

تُطبّق قواعد الأولوية في التسجيل فقط خلال الجولة الأولى فقط على المدرسة التي تكون الخيار الأول!

**(3) الدعم العميق.** إذا ثبت أن الدعم الإضافي غير كافٍ، فمن الممكن أن يتقرر وجود حاجة إلى دعم خاص أو الإحالة إلى التعليم الثانوي لذوي الاحتياجات الخاصة (vso) بالتشاور بين الوالدين/القائمين على الرعاية والمدرسة والشراكة. حيث يحصل الأطفال في التعليم الثانوي لذوي الاحتياجات الخاصة (vso) على دعم عميق. الدعم العميق هو دعم مُكثف بشكل خاص، ويتطلب معرفة متخصصة للغاية من الموظفين ويفرض متطلبات عالية على المبنى. إنه دعم لا تستطيع مدرسة ثانوية عادية تقديمه.

**(2) الدعم الإضافي** مُخصّص للتلاميذ الذين يحتاجون إلى أكثر مما يُقدّم في الدعم الأساسي. وهو ما يُسمى بالدعم الإضافي. ويتم تقديم هذا النوع من الدعم قدر الإمكان في المدرسة نفسها. ويتم وضع منظور تنموي (opp) في مدرسة طفلك. وهذا إلزامي قانوناً. حيث إن المدرسة هي المسؤولة عن تنظيم عملية تقديم هذا الدعم. وتتوفر موارد إضافية لهذا الغرض ويتم توفيرها من خلال الشراكة. (انظر: [www.swvzwh.nl](http://www.swvzwh.nl)) ومن أنواع هذا الدعم الإضافي أيضاً التعليم العملي ودعم مسار التعلم (IWOO) في التعليم المهني التحضيري المتوسط (vmbo).  
**انتبه:** إذا كان طفلك قد حصل على دعم إضافي في المدرسة الابتدائية، في شكل ترتيب فردي، فاسأل عن الخيارات الممكنة في المدرسة الثانوية. حيث يتم تنظيم الأمور المتعلقة بتقديم الدعم الإضافي بشكل مختلف هناك.

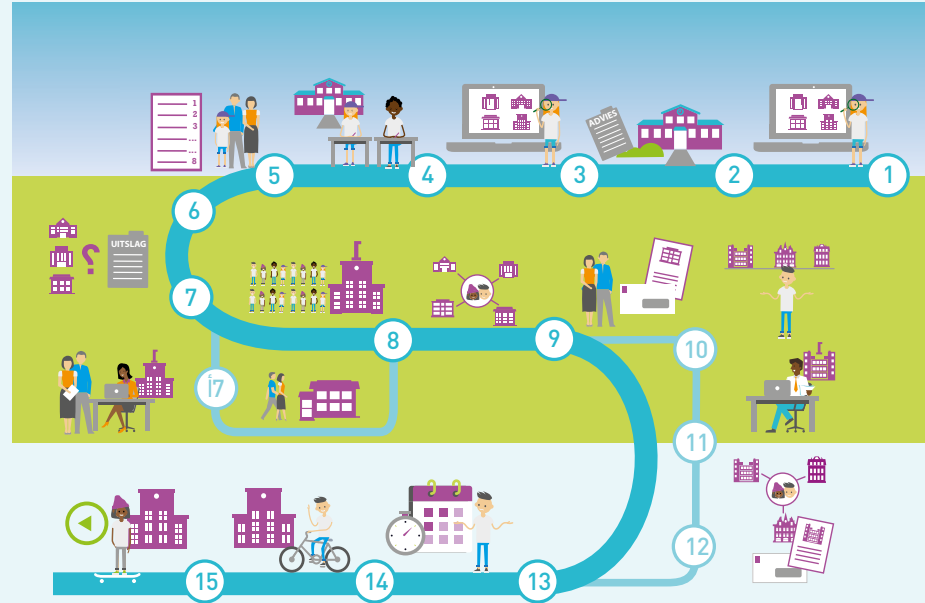
**(1) الدعم الأساسي** يتم تقديمه في كل مدرسة ثانوية بطريقة خاصة. يبدأ التعليم المناسب بتقديم الدعم الأساسي الجيد في المدارس لجميع الأطفال. يتم وصف الدعم الأساسي في ملف التعريف بالدعم المدرسي (sop) الذي تكون المدارس مسؤولة عنه. الدعم الأساسي يكون كافياً بالنسبة لغالبية الأطفال. ومن الأمثلة على ذلك التوجيه من قبل مُشرف أو الدعم في حالة عمى الكلمات.

# التسجيل لطلب دعم إضافي في التعليم العملي والتعليم الثانوي المهني التحضيري (vmbo) والتعليم المهني التحضيري المتوسط (lwoo) والتعليم الثانوي العالي العام (havo) التعليم العلمي التحضيري (vwo)

يرجى ملاحظة ما يلي:

إن وضع مزيد من المدارس في قائمة المدارس المفضلة يزيد من فرص الحصول على مكان في إحدى هذه المدارس!

لا تنس تسجيل طفلك خلال الفترة من 18 إلى 31 مارس/آذار!



خطوات مهمة لتسجيل طفلك، **يرجى ملاحظة ما يلي:** من أجل بدء برنامج مصمم خصيصًا للطلاب الذي لديه احتياجات دعم إضافية، يلزم الحصول على إذن الوالدين لمشاركة البيانات مع خبراء التعليم الثانوي قبل التسجيل. وبدون هذا الإذن، لا يمكن تقديم المساعدة.

**بين عطلة الخريف وعيد الميلاد 2023**

يمكنك توجيه نفسك أنت وطفلك نحو الانتقال إلى المدرسة الثانوية، على سبيل المثال من خلال حضور الأسمية التعريفية للآباء والأمهات في المدرسة الابتدائية أو من خلال جعل طفلك يتلقى درسا تجريبيا. يمكن العثور على معلومات حول الانتقال إلى المدرسة الثانوية ونظرة عامة على جميع الأيام المفتوحة على: [scholenwijzer.denhaag.nl](https://scholenwijzer.denhaag.nl)

**من 10 إلى 31 يناير/كانون الثاني 2024**

يُحصل طفلك على توصية مؤتمتة من المدرسة الابتدائية في موعد أقصاه 31 يناير/كانون الثاني مع كشف بالمدارس المناسبة (استمارة التوجه). تحدث مع طفلك حول المدارس الثانوية التي تريدون زيارتها. توضح لك المدرسة الابتدائية ما إذا كان طفلك يحتاج إلى دعم في التعليم الثانوي أكثر من الدعم الذي كان يحصل عليه في المدرسة الابتدائية.

**من 8 يناير/كانون الأول إلى 3 فبراير/شباط 2024 ومن 26 فبراير/شباط إلى 16 مارس/آذار 2024**

تنقسم الأيام المفتوحة في المدارس الثانوية إلى فترتين - فترة قبل اختيار التقدم وفترة بعد اختيار التقدم. تختار مع طفلك قائمة مؤتمتة من مدارس مفضلة. نصيحة عاجلة للحد الأدنى لعدد المدارس المختلفة التي ستدخلها في قائمة التفضيلات:

**4 مدارس - التعليم العملي، vmbo bl, vmbo bl/kl, vmbo kl, vmbo ti و vmbo kl/ti التحضيري vmbo مع دعم مسار التعلم أو دون دعم مسار التعلم**

**6 مدارس - havo/vwo ti/havo و vmbo و vwo**

**8 مدارس - havo/vwo و vwo** ونظرًا لأن الاختبار قد يظل له تأثير على التوصية المؤتمتة، فإننا ننصح الجميع باستكشاف المدارس على نطاق واسع خلال الأيام المفتوحة.

نصيحة: من الأفضل أن تختار في القائمة عدد أكبر من المدارس وليس عدد قليل. فذلك يزيد من فرصة طفلك في الالتحاق بإحدى تلك المدارس.

**انتبه:** يمكنك حضور اللقاءات التعريفية و/أو مقابلات التعارف في مدارس التعليم العملي بدءًا من 1 نوفمبر/تشرين الثاني 2023.

**من 5 إلى 16 فبراير/شباط 2024 من 15 إلى 24 مارس/آذار 2024**

سوف يخضع طفلك للاختبار اللاحق بالمرحلة التالية خلال الأسبوعين الأولين من شهر فبراير/شباط. وسيتم الإعلان عن نتائج الاختبار في موعد أقصاه 15 مارس/آذار. إذا كانت نتيجة الاختبار أعلى من توصية المدرسة الابتدائية المؤتمتة، فستعيد المدرسة الابتدائية النظر في التوصية. يمكن للمدرسة الابتدائية أن تقرر ترك التوصية كما هي أو رفع مستوى التوصية. ليس من الممكن خفض التوصية. سوف تتلقى التوصية المدرسية النهائية التي يمكنك من خلالها تسجيل طفلك في موعد أقصاه 24 مارس/آذار.

تم تسجيل طفلك بإحدى المدارس الواردة في قائمة المدارس المفضلة. كما ستتلقى يوم 15 مايو/أيار (بدءًا من الساعة 3 عصرًا) أو يوم 16 مايو/أيار 2024 رسالة من المدرسة الثانوية. بالنسبة لرسالة بوفو (BOVO)، يمكنك اختيار تلقي الرسالة عبر البريد الإلكتروني أو عرض الرسالة في تطبيق BOVO (Onderwijs Transparant). إذا لم تتخذ أيًا من الخيارين، فستتلقى رسالة المدرسة الثانوية فقط. يمكنك الاشتراك في خدمة تلقي الإخطارات من بوفو (BOVO) عبر المدرسة الابتدائية.

**يرجى ملاحظة ما يلي:** إذا كان لديك أي أسئلة حول القبول أو الاختيار، يرجى الاتصال بالمدرسة الابتدائية في المقام الأول. إذا كانت لديك أي أسئلة عن الإجراءات، فمرحبًا بفرجي التواصل مع مؤسسة بوفو هاغلاندين (BOVO Haaglanden).

**من 17 إلى 31 مايو/آيار 2024**

إذا لم يكن هناك مكان لطفلك حتى 15 مايو/أيار، فيمكنك الاطلاع على الأماكن الشاغرة في المدارس على الموقع الإلكتروني: [scholenwijzer.denhaag.nl](https://scholenwijzer.denhaag.nl). ولمعرفة المدارس التي لا تزال تتوفر فيها أماكن شاغرة، سوف تحصل من مدرستك الابتدائية على قائمة جديدة بالمدارس التي توجد بها أماكن شاغرة. في الفترة ما بين 21 و24 مايو/أيار، يمكنك تسجيل طفلك رقميًا مرة أخرى في المدرسة التي لا يزال بها مكان شاغر.

سيحصل طفلك على الفور على رقم اقتراح لإجراء توزيع مركزي ثان عن طريق الاقتراع والمطابقة. ستتلقى رسالة من BOVO يوم 31 مايو/أيار 2024 بين الساعة 3:00 عصرًا و5:00 مساءً. وستتلقى أيضًا رسالة من المدرسة الثانوية حول وضع طفلك.

**من 5 يونيو/حزيران حتى الصيف**

خلال الفترة المتبقية، يمكن لجميع الأطفال الذين ليس لديهم مكان بعد العثور على مكان من خلال القائمة العامة المباشرة للأماكن الشاغرة المنشورة على الموقع الإلكتروني [scholenwijzer.denhaag.nl](https://scholenwijzer.denhaag.nl).

**من 3 إلى 10 يوليو/تموز 2024**

في يوليو يتم حضور موعد للتعرف على المدرسة الجديدة.

**26 أغسطس/آب 2024**

يبدأ طفلك عامه الدراسي في المدرسة الثانوية.

الخطوات 10 و12

المدرسة توضح سبب عدم قبول طفلك. حتى إذا لم يتم اختيار طفلك بواسطة الاقتراع، ستبحث المدرسة عن مكان آخر لطفلك. سوف تنظر المدرسة أولًا إلى المدارس الأخرى الواردة في قائمة التوصية النهائية المفضلة الخاصة بكم. أحيانًا يكون من الضروري أن يذهب طفلك إلى مدرسة لم تكن بقائمة المدارس المفضلة الخاصة بكم. في هذه الحالة يتم التشاور معك دائمًا. يقدم موظفو هيئة التعاون بجنوب غرب هولندا (SWVZHW) الدعم لكم والمدرسة في هذا الموضوع.

**أبريل/نيسان ومايو/أيار 2024**

مدارس الاختيار الأول تستقبل أكبر عدد ممكن من الطلاب. يتم وضع الأطفال ذوي الأولوية في المقام الأول. إذا كان عدد الطلبات أكبر من الأماكن في المدرسة، فقد تضطر المدرسة إلى إجراء قرعة. إذا لم يتوفر لطفلك مكان في المدرسة الأولى بالقائمة المفضلة فسيحصل طفلك على رقم اقتراح، وسيتم البدء في نظام مركزي للاقتراع والمطابقة. وفقًا لرقم القرعة، سيتم تحديد ما إذا كان طفلك يمكنه الحصول على مكان في أعلى مدرسة ممكنة في قائمة المدارس المفضلة.

**15 مايو/أيار 2024**

في 15 مايو/أيار 2024 بين الساعة 3 عصرًا والساعة 5 مساءً ستخبرك مؤسسة بوفو (BOVO) ما إذا كان قد

الخطوة 7

**من 18 إلى 31 مارس/آذار 2024**

أسبوع التسجيل الوطني: يسجل جميع التلاميذ، بخلاف أولئك الحاصلين على توصية دراسية للالتحاق بالتعليم العملي، أنفسهم إلكترونيًا في منطقتنا. ويمكنهم ذلك بمجرد الحصول على التوصية النهائية من المدرسة الابتدائية. يمكنك ملء استمارة التسجيل وقائمة التفضيلات في تطبيق BOVO (Onderwijs Transparant) وتسجيل طفلك بهذه الطريقة. سوف تحصل على مزيد من المعلومات حول التسجيل الرقمي من المدرسة الابتدائية. من خلال هذا التسجيل الرقمي يصبح طفلك مسجلًا في جميع المدارس المذكورة في قائمة المدارس المفضلة. في منطقتنا، لا يوفر ضمان التنسيب لمدرسة معينة، حتى لو التزمت بتابع توصية عدد المدارس التي يتم إدراجها في قائمة المدارس المفضلة. ستقوم المدرسة الثانوية بفحص تقرير المستوى التعليمي لطفلك. بعد ذلك تبحث المدرسة ما إذا كان بإمكانها تقديم الدعم الإضافي الذي يحتاجه طفلك. ويمكن أن تطلب المدرسة معلومات إضافية من أجل ذلك، سواء منك و/أو من المدرسة الابتدائية.

**واجب الرعاية**

إذا لم يكن بإمكان المدرسة التي تكون الخيار الأول بالنسبة لكم تقديم الدعم المناسب، فلن تستطيع المدرسة قبول طفلك ولكنها ملزمة بواجب الرعاية. معنى واجب الرعاية أنه من واجب المدرسة أن تبحث لطفلك عن مكان آخر. ستتلقى بعد ذلك رسالة من

الخطوة 8

الخطوة 9

الخطوة 13

الخطوة 14

الخطوة 15

## التسجيل في التعليم الثانوي لذوي الاحتياجات الخاصة (vso)

تُطبق إجراءات تسجيل مختلفة فيما يتعلق بالأطفال الحاصلين على توصية بالالتحاق بتعليم ثانوي لذوي الاحتياجات الخاصة. تختلف هذه الإجراءات من مدرسة لأخرى ويمكن العثور عليها على الموقع الإلكتروني للمدرسة. غالبًا ما يمكن التسجيل في وقت مبكر. للالتحاق بالتعليم الثانوي لذوي الاحتياجات الخاصة (vso) يحتاج طفلك إلى شهادة إمكانية المقبولية.

## تمويل الدعم الإضافي

تحتاج المدرسة إلى المال لتمكين من تقديم الدعم الإضافي الذي يحتاجه الطفل. يختلف هذا التمويل نوعًا ما في التعليم الثانوي عن المدارس الابتدائية. في المدرسة الابتدائية، تطلب المدرسة ترتيبًا منفصلًا لكل طفل وتحصل على المال من أجل ذلك. تتلقى المدرسة الثانوية مبلغًا ماليًا من هيئة التعاون بجنوب غرب هولندا (SWVZHW) لترتيب أمر الدعم الإضافي لجميع الأطفال الذين يحتاجون إليها.

## لمزيد من المعلومات

يمكن للمدرسة الابتدائية أن تقدم لك المزيد من المعلومات عن الانتقال إلى المدرسة الثانوية. المعلومات المتعلقة بالانتقال إلى المدرسة الثانوية موجودة في دليل المدارس الابتدائية.

## بوفو هاغلاندين (BOVO Haaglanden)

يتم الانتقال من المدرسة الابتدائية إلى المدرسة الثانوية في بلديات لاهاي ولايتسيندام-فوربورخ ورايسفايك وفقًا لإجراءات بوفو (BOVO). تتبع هذه الإجراءات من الاتفاقات المبرمة بين مجالس المدارس في هذه البلديات. تقوم مؤسسة بوفو هاغلاندين (BOVO Haaglanden) بتنفيذ الإجراءات وتقديم الدعم للمدارس الابتدائية والثانوية. ويمكنك الاطلاع على مزيد من المعلومات حول الإجراءات عبر الرابط التالي [www.bovohaaglanden.nl](http://www.bovohaaglanden.nl).

## قرارات القبول

بعد الجولة الأولى، سيتلقى جميع أولياء الأمور رسالة حول القبول في المدرسة يوم 15 مايو/أيار 2024. وعادة ما يتم قبول نسبة كبيرة من جميع الطلاب (أكثر من 98% في المتوسط) في المدرسة المفضلة في هذه الجولة الأولى. في حالات نادرة جدًا، قد تتم إزالة طفلك من قائمة التفضيلات في جميع المدارس. احتمالية حدوث ذلك ضئيلة، ولكن ذلك قد يحدث. وإذا حدث ذلك، فستتصل بك المدرسة الابتدائية.

## مركز معلومات أولياء الأمور

مدرستك الابتدائية هي نقطة التواصل الأولى التي يمكنك التواصل معها لطرح أسئلتك حول الانتقال إلى المدرسة الثانوية. وبعد القبول في المدرسة الثانوية، تكون نقطة التواصل الأولى التي يمكنك التواصل معها هي المدرسة الثانوية. ويمكنك الاطلاع على الإجابات عن الأسئلة المحددة المتعلقة بمسار الإجراءات على الموقع الإلكتروني [www.bovohaaglanden.nl](http://www.bovohaaglanden.nl). وإذا لم تتم الإجابة عن سؤالك هنا، فيمكنك الاتصال بمؤسسة BOVO Haaglanden حيث يمكنك التواصل معنا عبر البريد الإلكتروني [ouderinformatiepunt@bovohaaglanden.nl](mailto:ouderinformatiepunt@bovohaaglanden.nl). ويمكنك أيضًا الاتصال بمركز معلومات أولياء الأمور هاتفياً مباشرة إعلان قرارات القبول. يمكنك الحضور إلى هنا لطرح الأسئلة حول قبول طفلك في إحدى المدارس الثانوية وحول الإجراءات الإضافية.

## نظام التقدم بالشكاوى

في حالة وجود شكوى تتعلق بطريقة تنفيذ إجراءات بوفو من قبل المدرسة الابتدائية أو المدرسة الثانوية، فيمكنكم استخدام نظام التقدم بالشكاوى الخاص بالآباء والأمهات. بعد تقديم شكاوى تقوم لجنة شكاوى مستقلة بنظر وبحث الشكاوى. سوف تتلقى ردًا في غضون 6 أسابيع. وسوف تتلقى مؤسسة بوفو هاغلاندين (BOVO Haaglanden) والمدرسة ومجلس إدارة المدرسة توصية من اللجنة.

إذا كانت لديكم شكوى بشأن توصية المدرسة الابتدائية أو محتوى تقرير المستوى التعليمي أو قرار القبول المُتعلق بطفلك، فيرجى التوجه به إلى الإدارة أو مجلس إدارة المدرسة.

يمكن الاطلاع على مزيد من المعلومات عن نظام التقدم بالشكاوى وبيانات الاتصال وساعات عمل مركز معلومات أولياء الأمور عبر الرابط التالي <https://www.bovohaaglanden.nl/toelaten/contact-vragen-en-klachten-ouders>.

## بيانات إصدار المنشور

كاتب النص فريق بوفو هاغلاندين (BOVO Haaglanden)  
التصوير الفوتوغرافي روس كوله (Roos Koole)  
التصميم هاخسبلاو (Haagsblauw)  
الرسوم التصويرية بيرو مارميلاده (Buro Marmelade)  
إصدار BOVO Haaglanden، السنة الدراسية 2023-2024

