



إلى المدرسة الثانوية لتلقي التعليم المناسب في منطقة بوفو هاغلاندين

خاص بآباء الأطفال الذين سوف ينتقلون من
المدرسة الابتدائية إلى المدرسة الثانوية.

2019-2020

خطوة كبيرة

سوف ينتقل طفلك إلى التعليم الثانوي في العام المقبل. ستساعدك المدرسة الابتدائية في هذه الخطوة المهمة. يحتاج بعض التلاميذ إلى مساعدة إضافية في المدرسة. وهذا ما يُسمى بالتعليم المناسب. هل يحتاج طفلك إلى هذا الدعم؟ إذن ابحث عن مدرسة ثانوية يمكنها مساعدة طفلك. يُرشدك هذا المنشور إلى الخطوات المطلوبة لطفلك.

توصية المدرسة والتقارير حول المستوى التعليمي

من المهم أن يذهب طفلك إلى مدرسة ثانوية تُناسبه. في الصف الدراسي 8 يحصل طفلك على توصية المدرسة الابتدائية. تُشير هذه التوصية إلى نوع المدرسة الثانوية التي تُناسب مستوى طفلك. تُعد المدرسة الابتدائية أيضاً تقريراً حول المستوى التعليمي لكل طفل. تجد في هذا التقرير ما هي الأشياء التي يُجيدها طفلك والأشياء التي لا يُجيدها، وكذلك نوع الدعم الذي يحتاجه طفلك في المدرسة الثانوية. يحق لك الاطلاع على هذا التقرير، ويمكنك إضافة رأيك كمرفق منفصل إذا رغبت في ذلك. يمكنك أيضاً أن تشير بنفسك إلى أن طفلك يحتاج إلى مساعدة إضافية.

إذا حصل طفلك على توصية مدرسية بالحصول على دعم إضافي من خلال التعليم العملي ودعم مسار التعلم (lwoو)، فسيُلمز إجراء بحث حول صعوبات التعلم التي يواجهها أو مستوى الذكاء أو النمو الاجتماعي-العاطفي. يلزم الحصول على موافقتك قبل إجراء مُعظم الأبحاث. وستقوم المدرسة الابتدائية أو خبير بإجراء هذا البحث. يتم إدراج نتيجة البحث (بإذن منك) في التقرير حول المستوى التعليمي.

الدعم في التعليم

يستطيع كل طفل عن طريق التعليم المناسب متابعة التعليم في نوع المدرسة التي تُناسب مستواه ومواهبه. أحياناً يحتاج الطفل إلى دعم إضافي مُبكراً في المرحلة الابتدائية. وأحياناً يكون هذا الدعم الإضافي ضرورياً في المدرسة الثانوية فقط. إذا كان طفلك قد أتى من مدرسة ابتدائية لذوي الاحتياجات الخاصة أو من تعليم لذوي الاحتياجات الخاصة، فإنه (في الأغلب) يحتاج دائماً إلى الدعم. هناك ثلاثة أنواع من الدعم في التعليم المناسب: الدعم الأساسي والدعم الإضافي والدعم العميق.

(1) الدعم الأساسي

يتم تقديمه في كل مدرسة ثانوية بطريقة خاصة. ومن الأمثلة على ذلك التوجيه من قبل مُشرف أو الدعم في حالة عمى الكلمات.

(2) الدعم الإضافي

مُخصّص للتلاميذ الذين يحتاجون إلى أكثر مما يُقدّم في الدعم الأساسي. يختلف نوع الدعم المُقدّم من مدرسة لأخرى ويتم وصفه في ملف التعريف بدعم المدرسة. ومن أنواع هذا الدعم أيضاً التعليم العملي ودعم مسار التعلم (lwoو) في التعليم المهني التحضيري المتوسط (vmbo). انتبه: إذا كان طفلك قد حصل على دعم إضافي في المدرسة الابتدائية، في شكل ترتيب فردي، فاسأل عن الخيارات الممكنة في المدرسة الثانوية. حيث يتم تنظيم الأمور المتعلقة بتقديم الدعم الإضافي بشكل مختلف هناك.

(3) الدعم العميق

يتم تقديمه في التعليم الثانوي لذوي الاحتياجات الخاصة، وهو مُخصّص للتلاميذ الذين يحتاجون إلى توجيه مكثف جداً.

قواعد الأولوية في التسجيل

تُطبَّق الكثير من المدارس قواعد الأولوية في التسجيل إذا تلقت الكثير من طلبات التسجيل للالتحاق بالمدرسة. يمكن أن يحصل طفلك على الأولوية في التسجيل في الحالات التالية:

- 1 إذا كان له أخ (ريبب) (شقيق/غير شقيق) أو أخت (ريبب) (شقيقة/غير شقيقة) أكبر في السن في نفس المدرسة التي تكون خياركم الأول.
- 2 إذا كان أحد الوالدين يعمل بالمدرسة التي تكون خياركم الأول.
- 3 إذا كانت المدرسة الابتدائية توفر نفس نوع التعليم مثل المدرسة التي تكون خياركم الأول. قد تعطي مدارس دالتون ومونتيسوري الأولوية لطلاب دالتون وأو منتسوري الابتدائية. قد تعطي المدرسة الثانوية الحرة الأولوية لطلاب المدارس الحرة.

تقرر المدارس بنفسها قواعد الأولوية التي تطبقها وتعلن عنها من خلال موقعها الإلكتروني وعلى الموقع الإلكتروني scholenwijzer.denhaag.nl.

انتبه:

تُطبَّق قواعد الأولوية في التسجيل فقط خلال فترة التسجيل الأولى فقط على المدرسة التي تكون الخيار الأول!

التسجيل في التعليم الثانوي لذوي الاحتياجات الخاصة (vso)

تُطبَّق إجراءات تسجيل مختلفة فيما يتعلق بالأطفال الحاصلين على توصية بالالتحاق بتعليم ثانوي لذوي الاحتياجات الخاصة. تختلف هذه الإجراءات من مدرسة لأخرى ويمكن العثور عليها على الموقع الإلكتروني للمدرسة. غالبًا ما يمكن التسجيل في وقت مبكر. للالتحاق بالتعليم الثانوي لذوي الاحتياجات الخاصة (vso) يحتاح طفلك لشهادة إمكانية القبول

فترة فحص الطلبات

تحتاج المدرسة الثانوية إلى 6 أسابيع كحد أقصى من وقت التسجيل لبحث ما إذا كان بإمكانهم تقديم المساعدة التي يحتاج إليها طفلك. ستتلقي رسالة في 25 مارس/آذار (انظر الخطوة 6). في بعض الأحيان، تحتاج المدرسة إلى وقت إضافي لفحص الطلب. وعندئذ يجوز للمدرسة تمديد هذه الفترة بعد أقصى 4 أسابيع.

تمويل الدعم الإضافي

تحتاج المدرسة إلى المال لتتمكن من تقديم المساعدة الإضافية التي يحتاجها الطفل. يختلف هذا التمويل نوعًا ما في التعليم الثانوي عن المدارس الابتدائية. في المدرسة الابتدائية، تطلب المدرسة ترتيبًا منفصلًا لكل طفل وتصل على المال من أجل ذلك. تتلقى المدرسة الثانوية مبلغًا ماليًا من هيئة التعاون بجنوب غرب هولندا (SWVZHW) لترتيب أمر المساعدة الإضافية لجميع الأطفال الذين يحتاجون إليها.

تحتيزري المتوسط (Iwoo) في التحتىزي (vwo)



اتتبه:

إن وضع 5 مدارس
أو أكثر في قائمة المدارس
المفضلة يُرِيد من فرص التسجيل!

لا تنس تسجيل طفلك في الفترة من 1
إلى 14 فبراير/شباط! لأن الإمكانية التالية
للتسجيل تكون خلال الفترة من 30 مارس/
آذار إلى 3 أبريل/نيسان 2020. وفي هذا
التوقيت تكون عدّة مدارس ثانوية
قد امتلأت الأماكن
بها بالفعل.

الخطوة 6

25 مارس/آذار 2020
في 25 مارس/آذار 2020 بين الساعة 3 عصرًا
والساعة 5 مساءً سيتم إخبارك ما إذا كان قد
تم تسجيل طفلك بإحدى المدارس الواردة في
قائمة المدارس المفضلة. كما ستتلقى يوم
25 مارس/آذار (بدءًا من الساعة 3 عصرًا) أو يوم
26 مارس/آذار 2020 رسالة من المدرسة
الثانوية التي يمكنها قبول طفلك. بالنسبة
لرسالة بوفو (BOVO)، يمكنك اختيار تلقي
الرسالة عبر البريد الإلكتروني أو عرض الرسالة
في تطبيق BOVO (Onderwijs Transparant).
إذا لم تختَر أيًا من الخيارين، فستتلقى رسالة
من المدرسة الثانوية فقط. يمكنك الاشتراك في
خدمة تلقي الإخطارات من بوفو (BOVO) عبر
المدرسة الابتدائية.

الخطوات 7 و 8

أبريل/نيسان - مايو/أيار 2020
في أبريل/نيسان - مايو/أيار يُؤدّي معظم
أطفال الصف الدراسي 8 للاختبار النهائي. إذا
كانت نتيجة الاختبار أعلى من توصية المدرسة،
فستعيد المدرسة الابتدائية النظر في
التوصية. يمكن للمدرسة الابتدائية أن تقرر
ترك التوصية كما هي أو رفع مستوى
التوصية. إذا قدّمت المدرسة الآن توصية
أعلى، فمن الممكن أن يبقى طفلك في
نفس الفصل أو يذهب إلى فصل آخر، أو أن
تختار مدرسة أخرى يوجد بها مكان شاغر.

الخطوة 9

يوليو/تموز 2020
في يوليو يتم حضور موعد للتعرف على
المدرسة الجديدة.

الخطوة 10

31 أغسطس/آب 2020
يبدأ طفلك عامه الدراسي في المدرسة
الثانوية.

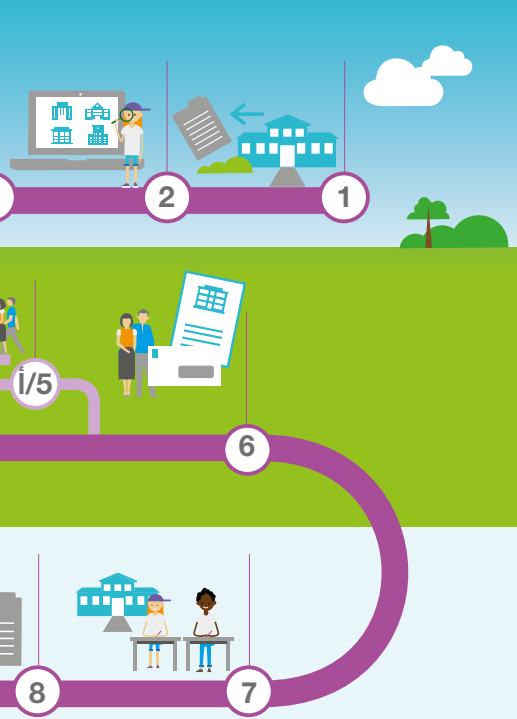
واجب الرعاية

إذا لم يكن بإمكان المدرسة الثانوية المفضلة لكم
تقديم الدعم المناسب، فلن تستطيع المدرسة
قبول طفلك ولكنها ملزمة بواجب الرعاية. معنى
واجب الرعاية أنه من واجب المدرسة أن تبحث
لطفلك عن مكان آخر. ستتلقى بعد ذلك رسالة من
المدرسة توضح سبب عدم قبول طفلك. حتى إذا
لم يتم اختيار طفلك بواسطة الاقتراع، ستبحث
المدرسة عن مكان آخر لطفلك. سوف تنتظر
المدرسة أولًا إلى المدارس الأخرى الواردة في قائمة
المدارس المفضلة الخاصة بكم. أحيانًا يكون من
الضروريّ أن يذهب طفلك إلى مدرسة ليست
بقائمة المدارس المفضلة الخاصة بكم. في هذه
الحالة يتم التشاور معك دائمًا. يقدم موظفو هيئة
التعاون بجنوب غرب هولندا (SWVZHW) الدعم لكم
وللمدرسة في هذا الموضوع.

الخطوة 1/5

التسجيل لطلب دعم إضافي في التعليم المهني والتعليم الثانوي العالي العام (havo) التعليم العام

خطوات مهمة لتسجيل طفلك:



الخطوة
1

ديسمبر/كانون الأول 2019
يُحصل طفلك على توصية مؤقَّتة من المدرسة الابتدائية في موعد أقصاه قبل عطلة عيد الميلاد مع كشف بالمدارس المناسبة (استمارة التوجه). تحدث مع طفلك حول المدارس الثانوية التي تريدون زيارتها. توضح لك المدرسة الابتدائية ما إذا كان طفلك يحتاج إلى دعم في التعليم الثانوي أكثر من الدعم الذي كان يحصل عليه في المدرسة الابتدائية.

الخطوة
2

من 6 إلى 31 يناير/كانون الثاني 2020
بعد عطلة عيد الميلاد، تُنظَّم المدارس الثانوية لقاءات تعريفية. إذا حضرت هذه اللقاءات التعريفية مع طفلك، فستحصل على صورة أفضل عن المدارس. في شهر يناير، ستصلك التوصية النهائية للمدرسة الابتدائية وفي 31 يناير استمارة التسجيل واستمارة قائمة المدارس المُفضَّلة من المدرسة الابتدائية.

انتبه: يمكنك حضور اللقاءات التعريفية وأو مقابلات التعارف في مدارس التعليم العملي بدءًا من 2 نوفمبر/تشرين الثاني 2019.

الخطوتان
3 و4

من 1 إلى 14 فبراير/شباط 2020
تختار مع طفلك قائمة مُكوَّنة من خمس مدارس مُفضَّلة. نصيحة: من الأفضل أن تختار في القائمة عدد أكبر من المدارس وليس عدد قليل. فذلك سيُزيد من فرص التسجيل. يُرجى تسليم قائمة المدارس المُفضَّلة واستمارة التسجيل إلى المدرسة التي تكون الخيار الأول بالنسبة لكم. وبذلك يكون طلب تسجيل طفلك معروفًا لدى جميع المدارس المذكورة في قائمة المدارس المُفضَّلة.

إذا كانت مدرسة طفلك الابتدائية مشتركة في التسجيل الرقمي، فيمكنك ملء استمارة التسجيل واستمارة قائمة المدارس المُفضَّلة في تطبيق (BOVO (Onderwijs Transparant وتسجيل طفلك بهذه الطريقة. سوف تحصل على مزيد من المعلومات حول التسجيل الرقمي من المدرسة الابتدائية.

الخطوة
5

انتبه: توجد 6 مدارس للتعليم العملي في المنطقة. لذلك، فإننا نصحبك بأن تضع جميع المدارس الستة في قائمة المدارس المُفضَّلة بالترتيب الذي تريده، إذا تلقى طفلك توصية بالانخراط في مدرسة للتعليم العملي.

من 15 فبراير/شباط حتى 23 مارس/آذار 2020
تفحص المدرسة الثانوية تقرير المستوى التعليمي لطفلك. بعد ذلك تبحث المدرسة ما إذا كان بإمكانها تقديم الدعم الإضافي الذي يحتاجه طفلك. ويمكن أن تطلب المدرسة معلومات إضافية من أجل ذلك، سواء منك وأو من المدرسة الابتدائية. إذا كان بإمكان المدرسة تقديم الدعم المطلوب، ولكنها تلقت الكثير من طلبات التسجيل للالتحاق بالمدرسة. ففي هذه الحالة تلجأ المدرسة إلى تطبيق قواعد الأولوية في التسجيل وقد تلجأ إلى الاقتراع. (ستجد في الجانب الخلفي من النشرة معلومات حول قواعد الأولوية في التسجيل).

مزيد من المعلومات

يمكن للمدرسة الابتدائية أن تقدم لك المزيد من المعلومات عن الانتقال إلى المدرسة الثانوية. يمكنك أيضًا العثور على مزيد من المعلومات على الموقعين الإلكترونيين التاليين: www.scholenwijzer.denhaag.nl, و www.bovohaaglanden.nl/voor-ouders وعلى المواقع الإلكترونية الخاصة بالمدارس الابتدائية والثانوية. هل تريد معرفة نوع الدعم الذي تقدمه المدارس الثانوية؟ يصف ملف التعريف بالدعم المدرسي (SOP) الدعم الذي يمكن للمدرسة أن تقدمه والدعم الذي لا يمكنها أن تقدمه. فيرجى الرجوع إلى الموقع الإلكتروني للمدرسة أو قم بزيارة الموقع الإلكتروني www.swvzhw.nl. ويمكنك أن تجد معلومات عن التعليم المناسب على الموقع الإلكتروني www.passendonderwijs.nl.

بوفو هاغلاندين (BOVO Haaglanden)

يتم الانتقال من المدرسة الابتدائية إلى المدرسة الثانوية في بلديات لاهاي ولايتسيندام-فوربورخ ورايسفايك وفقاً لإجراءات بوفو (BOVO). تتبع هذه الإجراءات من الاتفاقات المُبرمة بين مجالس المدارس في هذه البلديات. تلتزم كل المدارس في منطقة بوفو هاغلاندين بهذه الاتفاقات. تقوم مؤسسة بوفو هاغلاندين (BOVO Haaglanden) بتنفيذ الإجراءات وتقديم الدعم للمدارس الابتدائية والثانوية. لمزيد من المعلومات، يرجى زيارة الموقع الإلكتروني: www.bovohaaglanden.nl/over-bovo.

نظام التقدم بالشكاوى

في حالة وجود شكوى تتعلق بطريقة تنفيذ إجراءات بوفو من قبل المدرسة الابتدائية أو المدرسة الثانوية، فيمكنكم استخدام نظام التقدم بالشكاوى الخاص بالآباء والأمهات. بعد تقديم شكاوى تقوم لجنة شكاوى مستقلة بنظر وبحث الشكاوى. سوف تتلقى ردًا في غضون 6 أسابيع. وسوف تتلقى المدرسة ومجلس إدارة المدرسة توصية من اللجنة.

إذا كانت لديكم شكوى بشأن توصية المدرسة الابتدائية أو محتوى تقرير المستوى التعليمي أو قرار القبول المُتعلق بطفلك، فيُرجى التوجه به إلى الإدارة أو مجلس إدارة المدرسة.

تجدون المزيد من المعلومات حول نظام التقدم بالشكاوى عبر الرابط التالي www.bovohaaglanden.nl/voor-ouders.

مكتب مساعدة أولياء الأمور

اعتبارًا من 25 مارس/ آذار ومن 8 أبريل/ نيسان 2020، سيتم فتح مكتب مساعدة أولياء الأمور بشكل مؤقت. يمكنك التوجه إلى هناك لطرح أسئلتك حول قبول طفلك في المدرسة الثانوية وحول الإجراءات التالية. يمكن الاطلاع على مواعيد العمل وبيانات الاتصال عبر الرابط التالي www.bovohaaglanden.nl/voor-ouders.

بيانات إصدار المنشور

كاتب النص فريق بوفو هاغلاندين (BOVO Haaglanden)
التحرير النهائي يوديث لوميل (Judith Lommel)
التصوير الفوتوغرافي فلور بيمستر (Fleur Beemster)
التصميم هاغسبلو (Haagsblauw)
الرسوم التصويرية بيرو مارميلاده (Buro Marmelade)
طباعة Quantes، رايسفايك
إصدار BOVO Haaglanden، السنة الدراسية 2019-2020

