

إلى المدرسة الثانوية لتلقي التعليم المناسب في منطقة بوفو هاغلاندين

خاص بآباء الأطفال الذين سوف ينتقلون
من المدرسة الابتدائية إلى المدرسة الثانوية.

2022-2023

خطوة كبيرة

سوف ينتقل طفلك إلى التعليم الثانوي في العام المقبل. ستساعدك المدرسة الابتدائية في هذه الخطوة المهمة. يحتاج بعض التلاميذ إلى دعم إضافي في المدرسة. وهذا ما يُسمى بالتعليم المناسب. هل يحتاج طفلك إلى هذا الدعم؟ إذا، ابحث عن مدرسة ثانوية يمكنها تقديم الدعم المناسب لطفلك. يُرشدك هذا المنشور إلى الخطوات المطلوبة للانتقال إلى المدرسة الثانوية.

توصية المدرسة والتقرير حول المستوى التعليمي.

من المهم أن يذهب طفلك إلى مدرسة ثانوية تناسبه. في الصف الدراسي 8 يحصل طفلك على توصية المدرسة الابتدائية. تُشير هذه التوصية إلى نوع المدرسة الثانوية التي تُناسب مستوى طفلك. تُعد المدرسة الابتدائية أيضًا تقريرًا حول المستوى التعليمي لكل طفل. تجد في هذا التقرير ما هي الأشياء التي يُجيدها طفلك والأشياء التي لا يُجيدها، وكذلك نوع الدعم الذي يحتاجه طفلك في المدرسة الثانوية. يحق لك الاطلاع على هذا التقرير، ويمكنك إضافة رأيك كمرفق منفصل إذا رغبت في ذلك. يمكنك أيضًا أن تشير بنفسك إلى أن طفلك يحتاج إلى دعم إضافي.

إذا حصل طفلك على توصية مدرسية بالحصول على دعم إضافي من خلال التعليم العملي ودعم مسار التعلم (WOO)، فسيلازم إجراء بحث حول صعوبات التعلم التي يواجهها أو مستوى الذكاء أو النمو الاجتماعي-العاطفي. يلزم الحصول على موافقتك قبل إجراء مُعظم الأبحاث. وستقوم المدرسة الابتدائية أو خبير إجراء هذا البحث. يتم إدراج نتيجة البحث في التقرير حول المستوى التعليمي بإذن منك.

الدعم في التعليم

يستطيع كل طفل عن طريق التعليم المناسب متابعة التعليم في نوع المدرسة التي تُناسب مستواه ومواهبه. أحيانًا يحتاج الطفل إلى هذا الدعم الإضافي مُبكرًا في المرحلة الابتدائية. وأحيانًا يكون هذا الدعم الإضافي ضروريًا في المدرسة الثانوية فقط. إذا كان طفلك قد أتى من مدرسة ابتدائية لذوي الاحتياجات الخاصة أو من تعليم لذوي الاحتياجات الخاصة، فإنه (في الأغلب) يحتاج دائماً إلى الدعم. هناك ثلاثة أنواع من الدعم في التعليم المناسب: الدعم الأساسي والدعم الإضافي والدعم العميق.

1) الدعم الأساسي

يتم تقديمه في كل مدرسة ثانوية بطريقة خاصة. ومن الأمثلة على ذلك التوجيه من قبل مُشرف أو الدعم في حالة عمى الكلمات.

2) **الدعم الإضافي** مُخصَّص للتلاميذ الذين يحتاجون إلى أكثر مما يُقدَّم في الدعم الأساسي. يختلف نوع الدعم المُقدَّم من مدرسة لأخرى ويتم وصفه في ملف التعريف بدعم المدرسة (SOP) (انظر: www.swvzhw.nl). ومن أنواع هذا الدعم أيضاً التعليم العملي ودعم مسار التعلم (WOO) في التعليم المهني التحضيري المتوسط (vmbo).

يُرجى الانتباه لما يلي: إذا كان طفلك قد حصل على دعم إضافي في المدرسة الابتدائية، في شكل ترتيب فردي، فاسأل عن الخيارات الممكنة في المدرسة الثانوية. حيث يتم تنظيم الأمور المتعلقة بتقديم الدعم الإضافي بشكل مختلف هناك.

3) **الدعم العميق** يتم تقديمه في التعليم الثانوي لذوي الاحتياجات الخاصة (vso)، وهو مُخصَّص للتلاميذ الذين يحتاجون إلى توجيه مكثف جداً.

قواعد الأولوية في التسجيل

تُطبَّق الكثير من المدارس قواعد الأولوية في التسجيل إذا تلقت الكثير من طلبات التسجيل للاحتاق بالمدرسة. يمكن أن يحصل طفلك على الأولوية في التسجيل في الحالات التالية:

- 1) إذا كان له أخ (ريبب) (شقيق/غير شقيق) أو أخت (ريبية) (شقيقة/غير شقيقة) في نفس المدرسة التي تكون خياركم الأول.
 - 2) إذا كان أحد الوالدين يعمل بالمدرسة التي تكون خياركم الأول.
 - 3) إذا كانت المدرسة الابتدائية توفر نفس نوع التعليم:
- a) قد تعطي مدارس مونتيسوري الثانوية الأولوية لطلاب مدارس مونتيسوري الابتدائية ولطلاب مدارس دالتون الابتدائية.
- b) قد تعطي مدارس دالتون الثانوية الأولوية لطلاب مدارس دالتون الابتدائية ولطلاب مدارس مونتيسوري الابتدائية.
- c) قد تعطي المدرسة الثانوية الحرة الأولوية لطلاب المدارس الحرة (الابتدائية).

تقرر المدارس بنفسها قواعد الأولوية التي تطبقها وتعلن عنها من خلال موقعها الإلكتروني وعلى الموقع الإلكتروني scholenwijzer.denhaag.nl.

يُرجى الانتباه

لما يلي:

تُطبَّق قواعد الأولوية في التسجيل فقط خلال الجولة الأولى فقط على المدرسة التي تكون الخيار الأول!

التسجيل لطلب دعم إضافي في التعليم العملي والتعليم الثانوي المهني التحضيري (vmbo) والتعليم المهني التحضيري المتوسط (lwoo) والتعليم الثانوي العالي العام (havo) التعليم العلمي التحضيري (vwo)

خطوات مهمة لتسجيل طفلك:

الخطوة 1

ديسمبر/كانون الأول 2022

يحصل طفلك على توصية مؤقتة من المدرسة الابتدائية في موعد أقصاه قبل عطلة عيد الميلاد مع كشف بالمدارس المناسبة (استمارة التوجه). تحدث مع طفلك حول المدارس الثانوية التي تريدون زيارتها. توضح لك المدرسة الابتدائية ما إذا كان طفلك يحتاج إلى دعم في التعليم الثانوي أكثر من الدعم الذي كان يحصل عليه في المدرسة الابتدائية.

الخطوة 2

من 9 يناير/كانون الثاني حتى 10 فبراير/شباط 2023

بعد عطلة عيد الميلاد، تنظم المدارس الثانوية لقاءات تعريفية. لمزيد من المعلومات بشأن ذلك، يُرجى الرجوع إلى دليل المدارس وزيارة الموقع الإلكتروني للمدرسة. بالنسبة للتعليم العملي، سوف تبدأ الأيام المفتوحة في 7 نوفمبر/تشرين الثاني 2022. < توجد أيام مفتوحة إضافية بين 10 أكتوبر/تشرين الأول و5 نوفمبر/تشرين الثاني 2022! تحقق من ذلك عبر الرابط التالي

scholenwijzer.denhaag.nl/vo/open-dagen

في بداية فبراير/شباط، ستصلك التوصية النهائية للمدرسة الابتدائية وفي 10 فبراير/شباط 2023 ستصلك استمارة التسجيل واستمارة قائمة المدارس المُفضَّلة من المدرسة الابتدائية. إذا قمت بالتسجيل رقميًا، فلن تتلقى استمارة، ولكن يمكنك تسجيل الدخول ببيانات «دور الوالدين» الخاصة بك (يمكنك الحصول على المعلومات عبر المدرسة الابتدائية).

الخطوة 3 و4

من 11 إلى 24 فبراير/شباط 2023

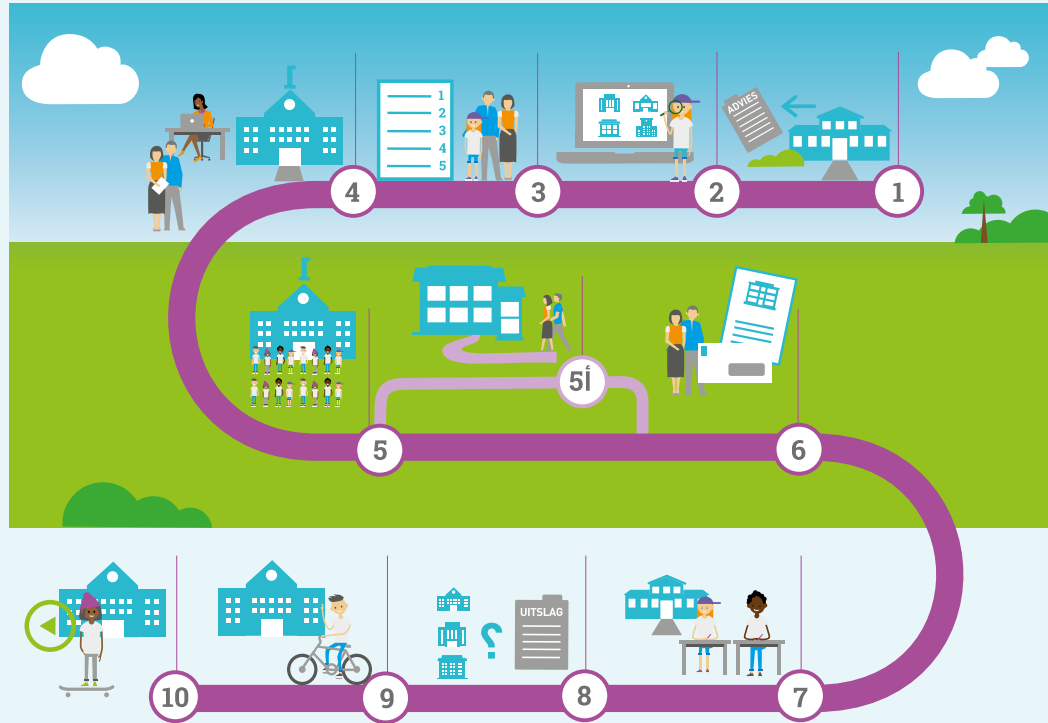
تختار مع طفلك قائمة مُكوَّنة من 6 مدارس مُفضَّلة. نصيحة: من الأفضل أن تختار في القائمة عدد أكبر من المدارس وليس عدد قليل. فذلك يزيد من فرصة طفلك في الالتحاق بإحدى تلك المدارس. يُرجى تسليم قائمة المدارس المُفضَّلة واستمارة التسجيل إلى المدرسة التي تكون الخيار الأول بالنسبة لكم. وبذلك يكون طلب تسجيل طفلك معروفًا لدى جميع المدارس المذكورة في قائمة المدارس المُفضَّلة.

إذا كنت ستقوم بالتسجيل رقميًا، فيمكنك ملء استمارة التسجيل وقائمة المدارس المُفضَّلة في تطبيق (OT) Onderwijs Transparant وتسجيل طفلك بهذه الطريقة. سوف تتلقى مزيداً من المعلومات حول التسجيل الرقمي وبيانات «دور الوالدين» في تطبيق (OT) Onderwijs Transparant. في المدرسة الابتدائية.

الخطوة 5

يُرجى ملاحظة ما يلي: توجد 6 مدارس للتعليم العملي في المنطقة. لذلك، فإننا نوصيك بأن تضع جميع المدارس الستة في قائمة المدارس المُفضَّلة بالترتيب الذي تريده، إذا تلقى طفلك توصية بالانخراط في مدرسة للتعليم العملي.

من 11 فبراير/شباط حتى 5 أبريل/نيسان 2023 تفحص المدرسة الثانوية تقرير المستوى التعليمي لطفلك. بعد ذلك تبحث المدرسة ما إذا كان بإمكانها تقديم الدعم الإضافي الذي يحتاجه طفلك. ويمكن أن تطلب المدرسة معلومات إضافية من أجل ذلك، سواء منك و/أو من المدرسة الابتدائية. إذا أتلقت المدرسة الكثير من طلبات التسجيل للالتحاق بالمدرسة، ففي هذه الحالة تلجأ المدرسة إلى تطبيق قواعد الأولوية في التسجيل وقد تلجأ إلى الاقتراع. (ستجد في الصفحة رقم 2 معلومات حول قواعد الأولوية في التسجيل).



الخطوة 5

واجب الرعاية إذا لم يكن بإمكان المدرسة التي تكون الخيار الأول بالنسبة لكم تقديم الدعم المناسب، فلن تستطيع المدرسة قبول طفلك ولكنها مُلزَمة بواجب الرعاية. معنى واجب الرعاية أنه من واجب المدرسة أن تبحث لطفلك عن مكان آخر. ستلتقى بعد ذلك رسالة من المدرسة توضح سبب عدم قبول طفلك. حتى إذا لم يتم اختيار طفلك بواسطة الاقتراع، ستبحث المدرسة عن مكان آخر لطفلك. سوف تنظر المدرسة أولاً إلى المدارس الأخرى الواردة في قائمة المدارس المُفضَّلة الخاصة بكم. أحياناً يكون من الضروري أن يذهب طفلك إلى مدرسة لم تكن بقائمة المدارس المُفضَّلة الخاصة بكم. في هذه الحالة يتم التشاور معك دائماً. يقدم موظفو هيئة التعاون بجنوب غرب هولندا (SWVZHW) الدعم لكم والمدرسة في هذا الموضوع.

الخطوة 6

5 أبريل/نيسان 2023

في 5 أبريل/نيسان 2023 بين الساعة 3 عصراً والساعة 5 مساءً ستخبرك مؤسسة بوفو (BOVO) ما إذا كان قد تم تسجيل طفلك بإحدى المدارس الواردة في قائمة المدارس المُفضَّلة. كما ستلتقى يوم 5 أبريل/نيسان (بدءاً من الساعة 3 عصراً) أو يوم 6 أبريل/نيسان 2023 رسالة من المدرسة الثانوية. إذا كنت ستقوم بالتسجيل رقميًا، فيمكنك الاطلاع على الرسالة في «دور الوالدين» الخاص بك. أو يمكنك تلقي رسالة من بوفو (BOVO). إذا لم تختار أيًا من الخيارين، فستلتقى رسالة المدرسة الثانوية فقط. يمكنك الاشتراك في خدمة تلقي الإخطارات من بوفو (BOVO) عبر المدرسة الابتدائية.

الخطوة 7 و8

أبريل/نيسان - مايو/أيار 2023

في أبريل/نيسان - مايو/أيار يؤدي معظم أطفال الصف الدراسي 8 الاختبار النهائي. إذا كانت نتيجة الاختبار أعلى من توصية المدرسة، فستعيد المدرسة الابتدائية النظر في التوصية. يمكن للمدرسة الابتدائية أن تقرر ترك التوصية كما هي أو رفع مستوى التوصية. إذا قَدِّمت المدرسة الآن توصية أعلى، فمن الممكن أن يبقى طفلك في نفس الفصل أو يذهب إلى فصل آخر، أو أن تختار مدرسة أخرى يوجد بها مكان شاغر. ليس من الممكن خفض التوصية.

الخطوة 9

يوليو/تموز 2023

في يوليو يتم حضور موعد للتعرف على المدرسة الجديدة.

الخطوة 10

21 أغسطس/آب 2023

يبدأ طفلك عامه الدراسي في المدرسة الثانوية.

يُرجى ملاحظة ما يلي: إن وضع 6 مدارس أو أكثر في قائمة المدارس المُفضَّلة يُزيد من فرص الحصول على مكان في إحدى هذه المدارس!

لا تنس تسجيل طفلك في الفترة من 11 إلى 24 فبراير/شباط! لأن الإمكانية التالية للتسجيل تكون خلال الفترة من 11 أبريل/نيسان إلى 14 أبريل/نيسان. وفي هذا التوقيت تكون عدّة مدارس ثانوية قد امتلأت الأماكن بها بالفعل (انظر المنشور إلى المدرسة الثانوية 2022-2023).

التسجيل في التعليم الثانوي لذوي الاحتياجات الخاصة (vso)

تُطبق إجراءات تسجيل مختلفة فيما يتعلق بالأطفال الحاصلين على توصية بالالتحاق بتعليم ثانوي لذوي الاحتياجات الخاصة. تختلف هذه الإجراءات من مدرسة لأخرى ويمكن العثور عليها على الموقع الإلكتروني للمدرسة. غالبًا ما يمكن التسجيل في وقت مبكر. للالتحاق بالتعليم الثانوي لذوي الاحتياجات الخاصة (vso) يحتاج طفلك إلى شهادة إمكانية المقبولية.

فترة فحص الطلبات

تحتاج المدرسة الثانوية إلى 8 أسابيع كحد أقصى من وقت التسجيل ليبحث ما إذا كان بإمكانهم تقديم المساعدة التي يحتاج إليها طفلك. ستتلقى رسالة في 7 أبريل/نيسان (انظر الخطوة 6). في بعض الأحيان، تحتاج المدرسة إلى وقت إضافي لفحص الطلب. وعندئذ يجوز للمدرسة تمديد هذه الفترة بحد أقصى 2 أسابيع.

تمويل الدعم الإضافي

تحتاج المدرسة إلى المال لتمكين من تقديم الدعم الإضافي الذي يحتاجه الطفل. يختلف هذا التمويل نوعًا ما في التعليم الثانوي عن المدارس الابتدائية. في المدرسة الابتدائية، تطلب المدرسة ترتيبًا منفصلًا لكل طفل وتحصل على المال من أجل ذلك. تتلقى المدرسة الثانوية مبلغًا ماليًا من هيئة التعاون بجنوب غرب هولندا (SWVZHW) لترتيب أمر الدعم الإضافي لجميع الأطفال الذين يحتاجون إليها.

مزيد من المعلومات

يمكن للمدرسة الابتدائية أن تقدم لك المزيد من المعلومات عن الانتقال إلى المدرسة الثانوية. يمكنك أيضًا العثور على مزيد من المعلومات على الموقعين الإلكترونيين التاليين: scholenwijzer.denhaag.nl، www.bovohaaglanden.nl/voor-ouders وعلى المواقع الإلكترونية الخاصة بالمدارس الابتدائية والثانوية. هل تريد معرفة نوع الدعم الذي تقدمه المدارس الثانوية؟ يصف ملف التعريف بالدعم المدرسي (SOP) الذي يمكن للمدرسة أن تقدمه والدعم الذي لا يمكنها أن تقدمه. لذا، يرجى الرجوع إلى الموقع الإلكتروني للمدرسة أو قم بزيارة الموقع الإلكتروني www.swvzhw.nl. ويمكنك أن تجد معلومات عن التعليم المناسب على الموقع الإلكتروني www.passendonderwijs.nl.

بوفو هاغلاندين (BOVO Haaglanden)

يتم الانتقال من المدرسة الابتدائية إلى المدرسة الثانوية في بلديات لاهاي ولايتسيندام-فوربورخ ورايسفايك وفقًا لإجراءات بوفو (BOVO). تتبع هذه الإجراءات من الاتفاقات المبرمة بين مجالس المدارس في هذه البلديات. تلتزم كل المدارس في منطقة بوفو هاغلاندين (BOVO Haaglanden) بهذه الاتفاقات. تقوم مؤسسة بوفو هاغلاندين (BOVO Haaglanden) بتنفيذ الإجراءات وتقديم الدعم للمدارس الابتدائية والثانوية. تجدون المزيد من المعلومات حول بوفو هاغلاندين (BOVO Haaglanden) على الموقع الإلكتروني www.bovohaaglanden.nl/over-bovo.

نظام التقدم بالشكاوى

في حالة وجود شكوى تتعلق بطريقة تنفيذ إجراءات بوفو من قبل المدرسة الابتدائية أو المدرسة الثانوية، فيمكنكم استخدام نظام التقدم بالشكاوى الخاص بالآباء والأمهات. بعد تقديم شكواك تقوم لجنة شكاوى مستقلة بنظر وبحث الشكاوى. سوف تتلقى ردًا في غضون 6 أسابيع. وسوف تتلقى المدرسة ومجلس إدارة المدرسة توصية من اللجنة.

إذا كانت لديكم شكوى بشأن توصية المدرسة الابتدائية أو محتوى تقرير المستوى التعليمي أو قرار القبول المُتعلق بطفلك، فيُرجى التوجه به إلى الإدارة أو مجلس إدارة المدرسة.

تجدون المزيد من المعلومات حول نظام الوساطة عبر الرابط التالي www.bovohaaglanden.nl/voor-ouders.

مكتب مساعدة أولياء الأمور

اعتبارًا من 5 أبريل/نيسان (الساعة 6 مساءً) ومن 20 أبريل/نيسان 2023 (الساعة 6 مساءً)، سيتم فتح مكتب مساعدة أولياء الأمور بشكل مؤقت. يمكنك الحضور إلى هنا لطرح الأسئلة حول قبول طفلك في إحدى المدارس الثانوية وحول الإجراءات الإضافية. يمكن الاطلاع على مواعيد العمل وبيانات الاتصال عبر الرابط التالي www.bovohaaglanden.nl/voor-ouders.

بيانات إصدار المنشور

كاتب النص فريق بوفو هاغلاندين (BOVO Haaglanden)
التحرير النهائي يوديث لوميل (Judith Lommel)
التصوير الفوتوغرافي فلور بيمستر (Fleur Beemster)
التصميم هاخسبلو (Haagsblauw)
الرسوم التصويرية بيرو مارميلاده (Buro Marmalade)
إصدار BOVO Haaglanden، السنة الدراسية 2021-2022

