



# Naar de middelbare school met passend onderwijs in de BOVO regio Haaglanden

Voor ouders van kinderen die de overstap van basisschool naar de middelbare school gaan maken.

**2020-2021**

# Een grote stap

Uw kind gaat volgend jaar naar het voortgezet onderwijs. De basisschool helpt u bij deze belangrijke stap. Sommige leerlingen hebben extra hulp nodig op school. Dit wordt passend onderwijs genoemd. Heeft uw kind deze ondersteuning nodig? Zoek dan een middelbare school die uw kind kan helpen. Deze folder geeft aan welke stappen voor uw kind nodig zijn.

## Schooladvies, onderwijskundig rapport

Het is belangrijk dat uw kind naar een school gaat die bij hem of haar past. In groep 8 krijgt uw kind het basisschooladvies. Dit geeft aan op welk niveau uw kind op de middelbare school terecht kan. De basisschool maakt ook een onderwijskundig rapport. Daarin staat wat uw kind goed en minder goed kan. Ook staat vermeld welke ondersteuning uw kind nodig heeft op de middelbare school. U heeft het recht dit rapport in te zien en, als u wilt, uw mening als aparte bijlage te laten toevoegen. U kunt ook zelf aangeven dat uw kind extra hulp nodig heeft.

Wanneer uw kind een schooladvies voor praktijkonderwijs of leerwegondersteuning (lwoo) heeft, is onderzoek naar leerachterstanden, intelligentie of de sociaal-emotionele ontwikkeling nodig. Voor de meeste onderzoeken is uw toestemming nodig. De basisschool of een deskundige doet dit onderzoek. De uitslag komt (met uw toestemming) in het onderwijskundig rapport.

## Ondersteuning in het onderwijs

Met passend onderwijs kan elk kind onderwijs volgen op het schooltype dat past bij zijn of haar niveau en talenten. Soms heeft een kind al extra ondersteuning op de basisschool. Soms is er pas extra hulp nodig op de middelbare school. Als uw kind van een school voor speciaal basisonderwijs of speciaal onderwijs komt, heeft het (bijna) altijd ondersteuning nodig. In passend onderwijs zijn er drie vormen van ondersteuning: basis-, extra en diepteondersteuning.

- 1) Basisondersteuning** wordt op elke middelbare school op eigen wijze aangeboden. Voorbeelden zijn begeleiding door een mentor of ondersteuning bij dyslexie.
- 2) Extra ondersteuning** is bedoeld voor leerlingen die meer nodig hebben dan basisondersteuning. Het aanbod verschilt per school en is beschreven in het schoolondersteuningsprofiel. Praktijkonderwijs en leerwegondersteuning (lwoo) in het vmbo vallen hier ook onder.  
**Let op:** Als uw kind extra ondersteuning heeft gehad op de basisschool, in de vorm van een individueel arrangement, vraag dan naar de mogelijkheden op de middelbare school. Extra ondersteuning is daar anders georganiseerd.
- 3) Diepteondersteuning** wordt aangeboden in het voortgezet speciaal onderwijs en is bedoeld voor leerlingen die zeer intensieve begeleiding nodig hebben.



## Voorrangsregels

Veel scholen gebruiken voorrangsregels als ze te veel aanmeldingen hebben. Uw kind kan voorrang krijgen als:

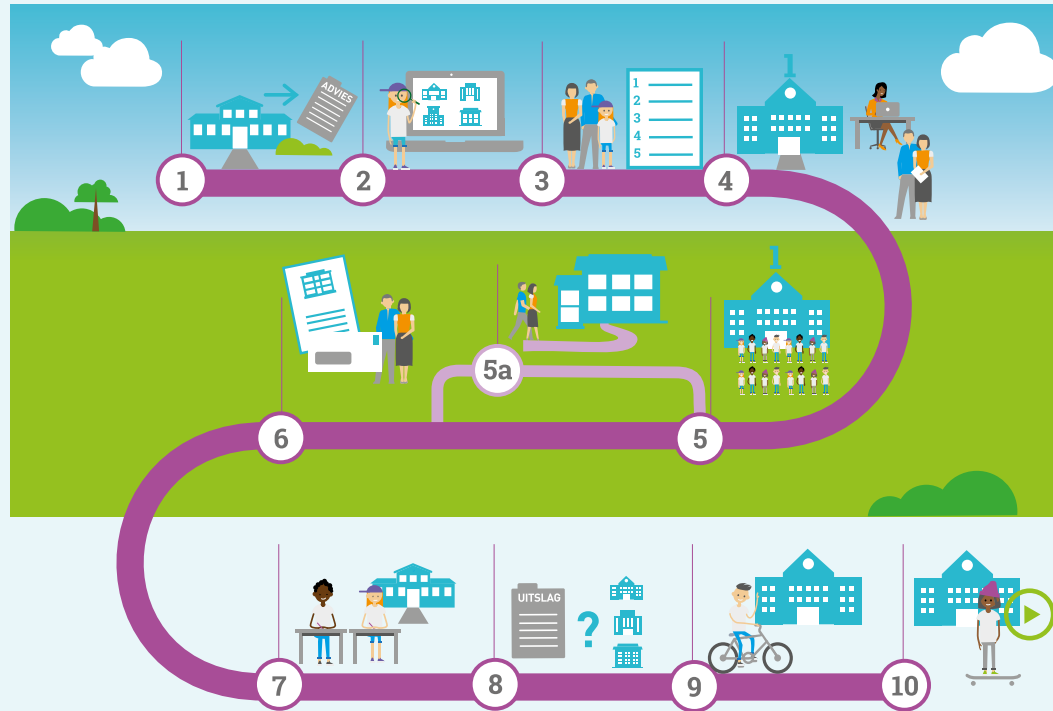
- 1)** een oudere (stief)broer of (stief)zus al op de school van eerste keuze zit;
- 2)** een van de ouders werkt op de school van eerste keuze;
- 3)** als de basisschool hetzelfde traditionele vernieuwingsonderwijs geeft als de school van eerste keuze. Dalton- en Montessorischolen mogen voorrang verlenen aan leerlingen van Dalton en/of Montessori basisscholen. De middelbare Vrije School mag voorrang verlenen aan leerlingen van Vrije Scholen.

Scholen beslissen zelf welke voorrangsregels zij hanteren en maken deze bekend via hun eigen website en op [scholenwijzer.denhaag.nl](http://scholenwijzer.denhaag.nl).

**Let op:**  
de voorrangsregels gelden alleen in de eerste aanmeldingsperiode en alleen voor de school van eerste keuze!

# Aanmelden voor praktijkonderwijs en extra ondersteuning op vmbo (lwoo), havo en vwo

Belangrijke stappen voor het aanmelden van uw kind:



Stap 1

**December 2020**

Uw kind krijgt van de basisschool uiterlijk voor de kerstvakantie een voorlopig basisschooladvies met een overzicht van geschikte scholen (het oriëntatieformulier). U bespreekt met uw kind welke middelbare scholen jullie willen bezoeken. De basisschool en/of uzelf geeft aan of uw kind meer ondersteuning nodig heeft op de middelbare school dan de basisondersteuning.

Stap 2

**4 januari t/m 5 februari 2021**

Na de kerstvakantie zijn er open dagen op de middelbare scholen. Als u deze samen met uw kind bezoekt krijgt u een beter beeld van de scholen. Kijk op de website van de school hoe zij omgaat met de coronamaatregelen. In januari 2021 ontvangt u het definitieve basisschooladvies en op 5 februari 2021 ontvangt u het aanmeldformulier met voorkeurslijst van de basisschool.

**Let op:** u kunt op de praktijkscholen al vanaf 7 november 2020 naar open dagen en/of kennismakingsgesprekken. Kijk op de website van de school hoe zij omgaat met de coronamaatregelen.

Stap 3+4

**6 t/m 19 februari 2021**

Samen met uw kind maakt u een lijst met vijf favoriete scholen. Tip: vul er liever meer in dan minder. Dat vergroot de kans op plaatsing. Het aanmeldformulier met de voorkeurslijst levert u in bij de school van uw eerste keuze. Uw kind is dan op alle scholen van de voorkeurslijst aangemeld. Als de basisschool van uw kind meedoet met digitaal aanmelden, kunt u het aanmeldformulier en de voorkeurslijst in de applicatie van BOVO (Onderwijs Transparant) invullen en op deze manier uw kind aanmelden. Meer informatie over digitaal aanmelden ontvangt u van de basisschool.

Stap 5

**20 februari t/m 31 maart 2021**

De middelbare school bekijkt het onderwijskundig rapport van uw kind. Vervolgens onderzoekt de school of ze de extra ondersteuning die uw kind nodig heeft kan bieden. Hiervoor kan de school extra informatie opvragen, bij u en/of bij de basisschool. Kan de school de gevraagde ondersteuning bieden, maar zijn er te veel aanmeldingen? Dan past de school eventuele voorrangsregels toe en loot de school (op pagina 2 staat informatie over de voorrangsregels).

Stap 5a

**Zorgplicht**

Kan uw favoriete middelbare school de juiste ondersteuning niet bieden? Dan kan de school uw kind niet toelaten, maar heeft deze wel zorgplicht. Dat betekent dat de school een andere plek moet vinden voor uw kind. U ontvangt dan een brief van de school waarin wordt uitgelegd waarom uw kind niet wordt toegelaten. Ook als uw kind wordt uitgeloot zoekt de school een andere plek voor uw kind. Er wordt eerst gekeken naar de andere scholen op uw voorkeurslijst. Soms is het nodig dat uw kind naar een school gaat die niet op uw voorkeurslijst staat. Dat wordt altijd met u overlegd. Medewerkers van het Samenwerkingsverband Zuid-Holland West (SWVZHW) ondersteunen u en de middelbare school van eerste keuze hierbij.

**Let op:**

Bij 5 of meer scholen op de voorkeurslijst is de kans op een plek groter!

Vergeet niet uw kind in de periode van 6 t/m 19 februari aan te melden! De volgende mogelijkheid is pas 6 t/m 13 april (13.00 uur). Verschillende middelbare scholen zitten dan al vol.

Stap 6

**31 maart 2021**

Op 31 maart 2021 tussen 15.00 en 17.00 uur hoort u van BOVO of uw kind een plaats heeft op één van de scholen van de voorkeurslijst. Daarnaast ontvangt u op 31 maart (vanaf 15.00 uur) of 1 april 2021 bericht van de middelbare school die uw kind kan toelaten. U kunt voor het bericht van BOVO kiezen voor een e-mail of het bericht inzien in de applicatie van BOVO (Onderwijs Transparant). Als u geen van beide kiest, ontvangt u alleen het bericht van de middelbare school. U kunt zich via de basisschool opgeven voor de berichtgeving van BOVO.

Stap 7-8

**April/mei 2021**

In april/mei maken de meeste kinderen in groep 8 de eindtoets. Is de uitslag van de eindtoets hoger dan het schooladvies, dan bekijkt de basisschool het advies opnieuw. De basisschool kan besluiten het advies te laten zoals het was of het advies te verhogen. Als de school nu een hoger advies geeft, dan kan het zijn dat uw kind in dezelfde klas blijft, naar een andere klas gaat of dat u kiest voor een andere school waar nog plaats is.

Stap 9

**Juli 2021**

In juli is de kennismaking op de nieuwe school.

Stap 10

**30 augustus 2021**

Uw kind start op de middelbare school.

### Aanmelden op het voortgezet speciaal onderwijs (vso)

Voor kinderen met een vso-advies geldt een andere aanmeldprocedure. Deze verschilt per school en is te vinden op de website van de vso-school. Aanmelden kan vaak eerder. Uw kind heeft voor het vso een toelaatbaarheidsverklaring nodig.

### Behandeltermijn

De middelbare school heeft vanaf het moment van aanmelden maximaal 6 weken de tijd om te onderzoeken of zij uw kind de hulp kunnen bieden die het nodig heeft. U krijgt dan op 31 maart bericht (zie stap 6). Heel af en toe heeft de school extra tijd nodig. Dan mag de school deze termijn met maximaal 4 weken verlengen.

### Bekostiging extra ondersteuning

Een school heeft geld nodig om een kind de extra hulp te kunnen bieden die het nodig heeft. Deze bekostiging gaat in het middelbare onderwijs iets anders dan op de basisschool. Op de basisschool vraagt de school voor elk kind apart een arrangement aan en krijgt daar geld voor. De middelbare school krijgt van het Samenwerkingsverband Zuid-Holland West geld om de extra hulp voor alle kinderen die het nodig hebben te regelen.



### Meer informatie

De basisschool kan u meer vertellen over de overstap naar de middelbare school. Ook kunt u informatie vinden op: [scholenwijzer.denhaag.nl](https://scholenwijzer.denhaag.nl), [www.bovohaaglanden.nl/voor-ouders](https://www.bovohaaglanden.nl/voor-ouders) en op de websites van de basisscholen en middelbare scholen. Wilt u weten welke ondersteuning een middelbare school biedt? In het schoolondersteuningsprofiel (SOP) staat beschreven welke ondersteuning een school wel en niet kan bieden. Kijk hiervoor op de website van de school of op [www.swzwh.nl](https://www.swzwh.nl). Informatie over passend onderwijs vindt u op [www.passendonderwijs.nl](https://www.passendonderwijs.nl).

### BOVO Haaglanden

In de gemeenten Den Haag, Leidschendam-Voorburg en Rijswijk is de overstap van de basisschool naar de middelbare school geregeld via de BOVO-procedure. Deze procedure komt voort uit afspraken die de schoolbesturen in deze gemeenten met elkaar hebben gemaakt. Alle scholen in de BOVO regio Haaglanden houden zich hieraan. De organisatie BOVO Haaglanden voert de procedure uit en biedt ondersteuning aan basisscholen en middelbare scholen. Meer informatie vindt u op [www.bovohaaglanden.nl/over-bovo](https://www.bovohaaglanden.nl/over-bovo).

### Ombudsregeling

Bij een klacht over de manier waarop de BOVO-procedure is uitgevoerd door de basisschool of middelbare school kunt u gebruik maken van de ombudsregeling voor ouders. Na het indienen van uw klacht, neemt een onafhankelijke klachtencommissie de klacht in behandeling. U ontvangt binnen 6 weken een reactie. De school en het schoolbestuur ontvangen een advies van de commissie.

Met een klacht over het basisschooladvies, de inhoud van het onderwijskundig rapport of over toelatingsbesluit van uw kind gaat u naar de directie of het bestuur van de school.

Meer informatie vindt u op [www.bovohaaglanden.nl/voor-ouders](https://www.bovohaaglanden.nl/voor-ouders).

### Ouderhelpdesk

Vanaf 31 maart en vanaf 15 april 2021 is tijdelijk een ouderhelpdesk geopend. U kunt hier terecht voor vragen over de toelating van uw kind op een middelbare school en over het vervolg van de procedure. De openingstijden en contactgegevens kunt u vinden op [www.bovohaaglanden.nl/voor-ouders](https://www.bovohaaglanden.nl/voor-ouders).

### Colofon

Tekst Team BOVO Haaglanden

Eindredactie Judith Lommel

Fotografie Fleur Beemster

Vormgeving Haagsblauw

Infographic Buro Marmelade

Uitgave BOVO Haaglanden, Schooljaar 2020-2021